

ТЕХНИЧЕСКИЙ ПАСПОРТ

на здание Корпус микроэкологии и биурологии, д. Восточный
1 13 (назначение нежилого строения) Лит. С

Адрес (местоположение):

Область, республика, край Восточная

Район Куровский

Город (др. поселение) Восток и/Д

Улица (улицы) ул. Коммунальный/ул. Пушкинская

Инвентарный номер	175/1				
Условный номер					
Кадастровый номер	61	44	04		
	А	Б	В	Г	Д

Составлен по состоянию на « 13 » 01 2005 г.

(указывается дата обследования объекта учета)

Наименование организации технической инвентаризации	
<u>Зам. директора</u> <u>ИИ УП ПИ и ОИ по производству</u>	
Директор (Ф. И. О.)	Подпись
<u>М. П.</u>	<u>С. П. Шершнев</u>

Администрация города Ростова-на-Дону Муниципальное учреждение государственной технической инспекции и оценки недвижимости Отдел контроля качества проверки и компьютерной обработки информации
<u>27.01.2005</u> <u>С. П. Шершнев</u>

ЭКСПЛИКАЦИЯ

к поэтажному плану здания (строения) ул. Касимовская, № 38/57-59/212-214
 ул. Касимовская, № 38/57-59/212-214

Лета записи	Литер по плану	Этаж	Номер помещения	Номер комнаты	Назначение помещения	Формула подсчета площади по внутреннему обмеру	Площадь по внутреннему обмеру в кв. м, предназначенная под помещения										Итого	Высота помещения
							Жилая	Вспомогат. темп. зона	Осн. зона	9	10	11	12	13	14	15		
1	2	3	4	5	6	7	8	9	10	11	12	13	14	15	16	17	18	19
2008	С	1	11	11	кабинет				14.1								14.1	
			12		место, мелкие кабинеты					12.8							12.8	
			13		кабинет					47.8							47.8	
			14		кабинет					22.1							22.1	
			15		кабинет				188.6								188.6	
			16		кабинет				11.9								11.9	
			16а		кабинет				12.4								12.4	
			17		кабинет					8.2							8.2	
			18		кабинет				18.5								18.5	
			19		кабинет				16.1								16.1	
			20		место, кабинет					15.8							15.8	
			21		кабинет					4.2							4.2	
					кабинет				358.6	174.6							546.6	
	С	2	1		место, кабинет					21.2							21.2	4.75
			2		кабинет				17.8								17.8	
			3		кабинет					3.6							3.6	
			4		кабинет					5.2							5.2	
			5		кабинет					4.6							4.6	
			6		кабинет				13.7								13.7	
			7		кабинет				11.3								11.3	
			8		кабинет				8.2								8.2	
			9		кабинет				21.9								21.9	
			10		кабинет				121.2								121.2	

ВИПІКІ ПІСЬ

Приложение

Приложение

ЭКСПЛИКАЦИЯ

к поэтажному плану здания (строения) № 38 / 57-59 / 212-214

Дата записи	Литер по плану	Этаж	Номер помещения	Номер комнаты	Назначение помещения	Формула подсчета площади по внутреннему обмеру	Площадь по внутреннему обмеру в кв. м, предназначенная под помещения										ИТОГО	Высота помещения	
							ЖИЛЫЕ		КОММУНАЛЬНО-СЕРВИСНЫЕ			ПРОМЫШЛЕННЫЕ							ИТОГО
							ЖИЛЫЕ	КОММУНАЛЬНО-СЕРВИСНЫЕ	ПРОМЫШЛЕННЫЕ	ПРОМЫШЛЕННЫЕ	ПРОМЫШЛЕННЫЕ	ПРОМЫШЛЕННЫЕ	ПРОМЫШЛЕННЫЕ	ПРОМЫШЛЕННЫЕ	ПРОМЫШЛЕННЫЕ	ПРОМЫШЛЕННЫЕ			
1	2	3	4	5	6	7	8	9	10	11	12	13	14	15	16	17	18	19	
С	С				Всего	по мм С	159,7	532,8									1592,5		



Зем. участка СВЯТИ И ОИ по проекту

С. М. М. М.

ЭКСПЛИКАЦИЯ

к поэтажному плану здания (строения)

ул. (пер.) №

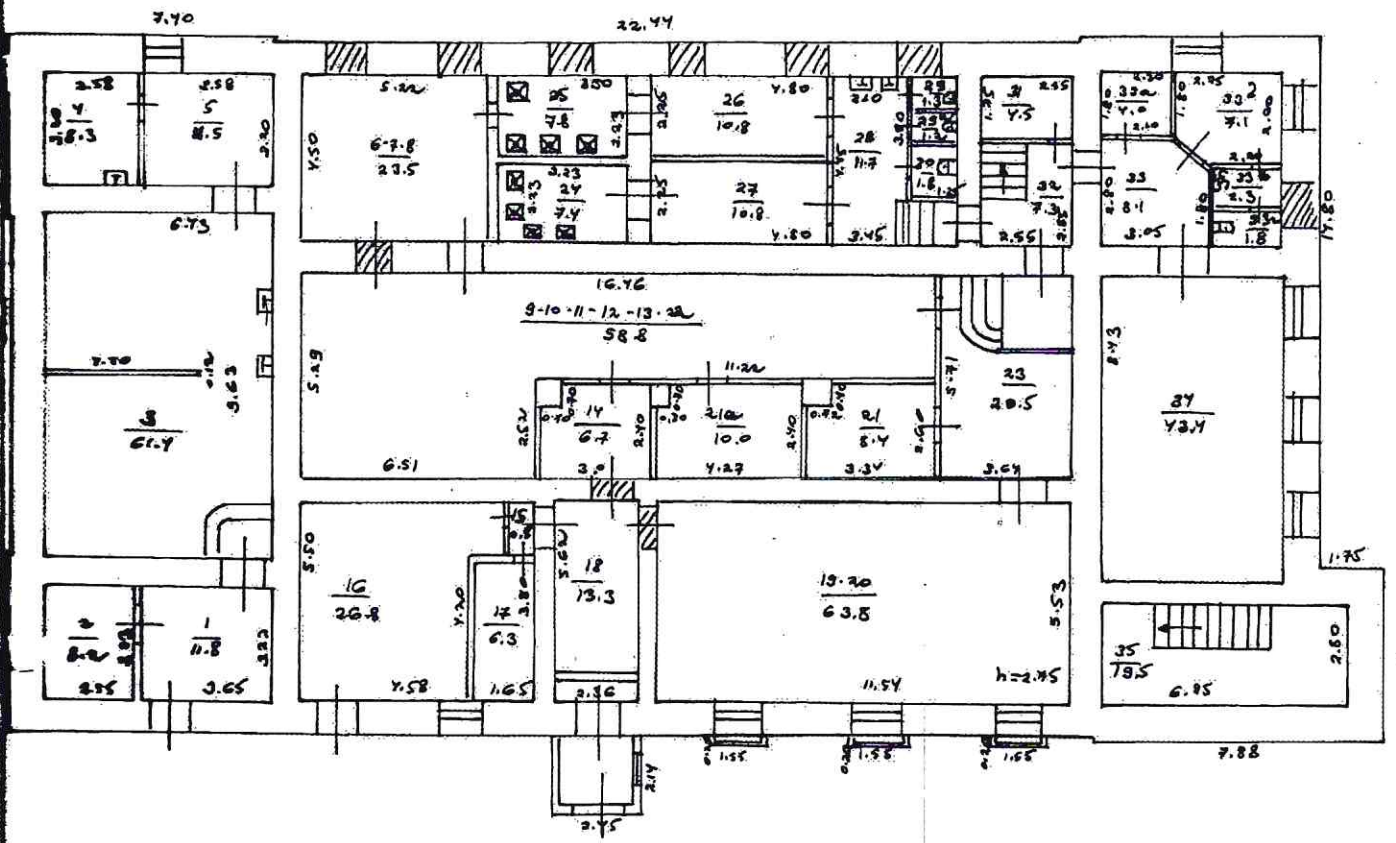
Листы записи	Литер по плану	Этаж	Номер помещения	Номер комнаты	Назначение помещения	Формула подсчета площади по внутреннему обмеру	Площадь по внутреннему обмеру в кв. м, предназначенная под помещения												Итого	Высота помещения
							Жилая	Жилая-вспомогател.	Основная	Теплая	Основная	Теплая	Вспомогател.	Теплая	Основная	Теплая	Вспомогател.	Теплая		
1	2	3	4	5	6	7		8	9	10	11	12	13	14	15	16	17	18	19	
205	С	2		11	кабинет					13.0								13.0		
				12	кабинет					15.7								15.7		
				13	уборная					19.6								19.6		
				14	уборная					26.9								26.9		
				15	уборная					14.7								14.7		
				16	запрашиваем					15.0								15.0		
				17	санузел						6.8							6.8		
				18	коридор						3.5							3.5		
				19	коридор						81.7							81.7		
				20	коридор						11.7							11.7		
				21	уборная					26.1								26.1		
				22	уборная					47.4								47.4		
				23	уборная					37.8								37.8		
				24	уборная					30.7								30.7		
				25	уборная					20.3								20.3		
				26	коридор						15.0							15.0		
				27	запрашиваем					9.8								9.8		
				28	запрашиваем					3.5								3.5		
				29	запрашиваем					3.4								3.4		
				30	вешалки, клемма						17.8							17.8		
				31	магровая						3.7							3.7		
					Итого по 2 этажу					380.277,8								380.277,8		
																		555.0		

№ 175/1

г. Канск Красноярского края, ул. Дзержинская №38/57-59/212-214
по плану на 19/01/2005

Поглав

ОКРЕПИТЕЛЬ



C

1059.7

5321.8

1592.5

КС. М.

Иванович

04

of assets

Иванов

Приложение