

**ФЕДЕРАЛЬНОЕ ГОСУДАРСТВЕННОЕ БЮДЖЕТНОЕ ОБРАЗОВАТЕЛЬНОЕ  
УЧРЕЖДЕНИЕ ВЫСШЕГО ОБРАЗОВАНИЯ  
«РОСТОВСКИЙ ГОСУДАРСТВЕННЫЙ МЕДИЦИНСКИЙ УНИВЕРСИТЕТ»  
МИНИСТЕРСТВА ЗДРАВООХРАНЕНИЯ РОССИЙСКОЙ ФЕДЕРАЦИИ**

*Стоматологический факультет*

**ОЦЕНОЧНЫЕ МАТЕРИАЛЫ ПО ДИСЦИПЛИНЕ**

# **АНАТОМИЯ ЧЕЛОВЕКА - АНАТОМИЯ ГОЛОВЫ И ШЕИ**

Специальность (Стоматология) 31.05.03

**Ростов-на-Дону**

**2023г.**

## 1. Перечень компетенций, формируемых дисциплиной

### *общепрофессиональных (ОПК):*

Код и наименование общепрофессиональной компетенции	Индикатор(ы) достижения общепрофессиональной компетенции
ОПК-9 Способен оценивать морфофункциональные, физиологические состояния и патологические процессы в организме человека для решения профессиональных задач	Умеет оценить морфофункциональные состояния, физиологические и патологические процессы в организме человека

## 2. Виды оценочных материалов в соответствии с формируемыми компетенциями

Наименование компетенции	Виды оценочных материалов	количество заданий
ОПК-9	Задания закрытого типа	25 с эталонами ответов
	Задания открытого типа: Ситуационные задачи Задания на дополнения Вопросы для собеседования	75 с эталонами ответов

### **ОПК- 9:**

#### **Задания закрытого типа:**

Задание 1. Выберите один правильный ответ из четырех предложенных

Антимером правого постоянного клыка верхней челюсти является:

- А) правый постоянный клык верхней челюсти
- В) левый постоянный клык верхней челюсти
- С) правый постоянный клык нижней челюсти
- Д) левый постоянный клык нижней челюсти

Эталон ответа: В

Задание 2. Антагонистом правого постоянного клыка верхней челюсти является:

- А) правый постоянный клык верхней челюсти
- В) левый постоянный клык верхней челюсти
- С) правый постоянный клык нижней челюсти
- Д) левый постоянный клык нижней челюсти

Эталон ответа: С

Задание 3. Выберите один правильный ответ из четырех предложенных

Какая кость относится к поясу верхней конечности

- А) ключица
- В) плечевая
- С) локтевая
- Д) лучевая

Эталон ответа: А

Задание 4. Выберите один правильный ответ из четырех предложенных  
Какой по форме плечевой сустав

- A) блоковидный
- B) шаровидный
- C) чашеобразный
- D) эллипсоидный

Эталон ответа: B

Задание 5. Выберите один правильный ответ из четырех предложенных  
Какие кости образуют коленный сустав

- A) бедренная, большеберцовая, малоберцовая
- B) бедренная, большеберцовая, надколенник
- C) большеберцовая, малоберцовая, надколенник
- D) бедренная, малоберцовая, надколенник

Эталон ответа: B

Задание 6. Выберите один правильный ответ из четырех предложенных  
На какой кости есть анатомическое образование – турецкое седло

- A) лобная
- B) теменная
- C) клиновидная
- D) затылочная

Эталон ответа: C

Задание 7. Выберите несколько правильных ответов из четырех предложенных  
Какие кости участвуют в образовании костной перегородки носа

- A) носовая
- B) сошник
- C) небная
- D) решетчатая

Эталон ответа: B, D

Задание 8. Укажите верно или нет следующее утверждение  
В черепе различают крышу и основание

- A) верно
- B) не верно

Эталон ответа: A

Задание 9. Укажите верно или нет следующее утверждение  
Кости черепа классифицируют на кости мозгового и кости лицевого черепа

- A) верно
- B) не верно

Эталон ответа: A

Задание 10. Выберите один правильный ответ из четырех предложенных  
Каких зубов нет в молочном прикусе

- A) верхних резцов
- B) верхних клыков
- C) премоляров
- D) моляров

Эталон ответа: C

Задание 11. Выберите один правильный ответ из четырех предложенных  
«Зубом мудрости» называют

- А) первый премоляр
- В) второй премоляр
- С) третий моляр
- Д) второй моляр

Эталон ответа: С

Задание 12. Установите соответствие между колонками левой и правой части

А- 1-я ветвь тройничного нерва	1- нижнечелюстной
Б - 2-я ветвь тройничного нерва	2 – глазной
В - 3-я ветвь тройничного нерва	3- верхнечелюстной

Эталон ответа: А-2, Б-3, В-1

Задание 13. Укажите верно или нет следующее утверждение

Из головного мозга выходят 12 пар черепных нервов

- А) верно
- В) не верно

Эталон ответа: А

Задание 14. Выберите один правильный ответ из четырех предложенных

К физиологическим прикусам относится

- А) ортогнатия
- В) закрытый прикус
- С) открытый прикус
- Д) перекрестный прикус

Эталон ответа: А

Задание 15. Установите соответствие между колонками левой и правой части

А- глотка	1- брюшная часть
Б - пищевод	2 – кардиальная часть
В - желудок	3 – циркулярные складки слизистой
Г – тонкая кишка	4 – ротовая часть
Д – толстая кишка	5 – поперечные складки слизистой

Эталон ответа: А4, Б1, В2, Г3, Д5

Задание 16. Выберите несколько правильных ответов из четырех предложенных

Отделы тонкой кишки

- А) подвздошная
- В) тощая
- С) слепая
- Д) двенадцатиперстная

Эталон ответа: А, В, Д

Задание 17. Укажите верно или нет следующее утверждение

Нервные сплетения образуются передними ветвями спинномозговых нервов.

- А) верно
- В) не верно

Эталон ответа: А

Задание 18. Укажите правильную последовательность органов дыхательной системы (ответ записать без пробелов и запятых, перечислением заглавных букв)

- А) гортань
- В) полость носа
- С) наружный нос
- Д) глотка

Эталон ответа: CBDA

Задание 19. Выберите один правильный ответ из четырех предложенных  
Полость зуба заполнена

- А) цементом
- В) пульпой
- С) эмалью
- Д) дентином

Эталон ответа: В

Задание 20. Выберите один правильный ответ из четырех предложенных  
Симпатические центры в центральной нервной системе расположены

- А) в среднем мозге
- В) в продолговатом мозге
- С) в тораколумбальном отделе спинного мозга
- Д) в крестцовом отделе спинного мозга

Эталон ответа: С

Задание 21. Выберите один правильный ответ из четырех предложенных  
В продолговатом мозге располагаются ядра черепных нервов

- А) I-II
- В) III-IV
- С) V-VIII
- Д) IX-XII

Эталон ответа: D

Задание 22. Выберите один правильный ответ из четырех предложенных  
Водопровод мозга соединяет

- А) центральный канал и IV желудочек
- В) IV желудочек и III желудочек
- С) III желудочек и боковые желудочки
- Д) IV желудочек и боковые желудочки

Эталон ответа: В

Задание 23. Укажите верно или нет следующее утверждение  
Молочные нижние моляры имеют три корня

- А) верно
- В) не верно

Эталон ответа: В

Задание 24. Установите соответствие между колонками левой и правой части

А- правый предсердно-желудочковый клапан Б - левый предсердно-желудочковый клапан В – клапан аорты Г – клапан легочного ствола	1- створки: передняя, задняя 2 – полулунные заслонки: правая, левая, задняя 3 – полулунные заслонки: правая, левая, передняя 4 – створки: передняя, задняя, перегородочная
---	---

Эталон ответа: А4, Б1, В2, Г3

Задание 25. Укажите верно или нет следующее утверждение

Среди молочных зубов первыми прорезываются нижние медиальные резцы

А) верно

В) не верно

Эталон ответа: А

**Задания открытого типа:**

Задание 26.

Как называются движения	Ответ
1 – вокруг фронтальной оси	
2 – вокруг сагиттальной оси	
3 – вокруг вертикальной оси	

Эталон ответа: 1- сгибание и разгибание, 2 - отведение и приведение, 3- вращение

Задание 27. Заполните пропуск, чтобы получилось верное утверждение

Наличие дополнительного зуба между медиальными резцами называется \_\_\_\_\_

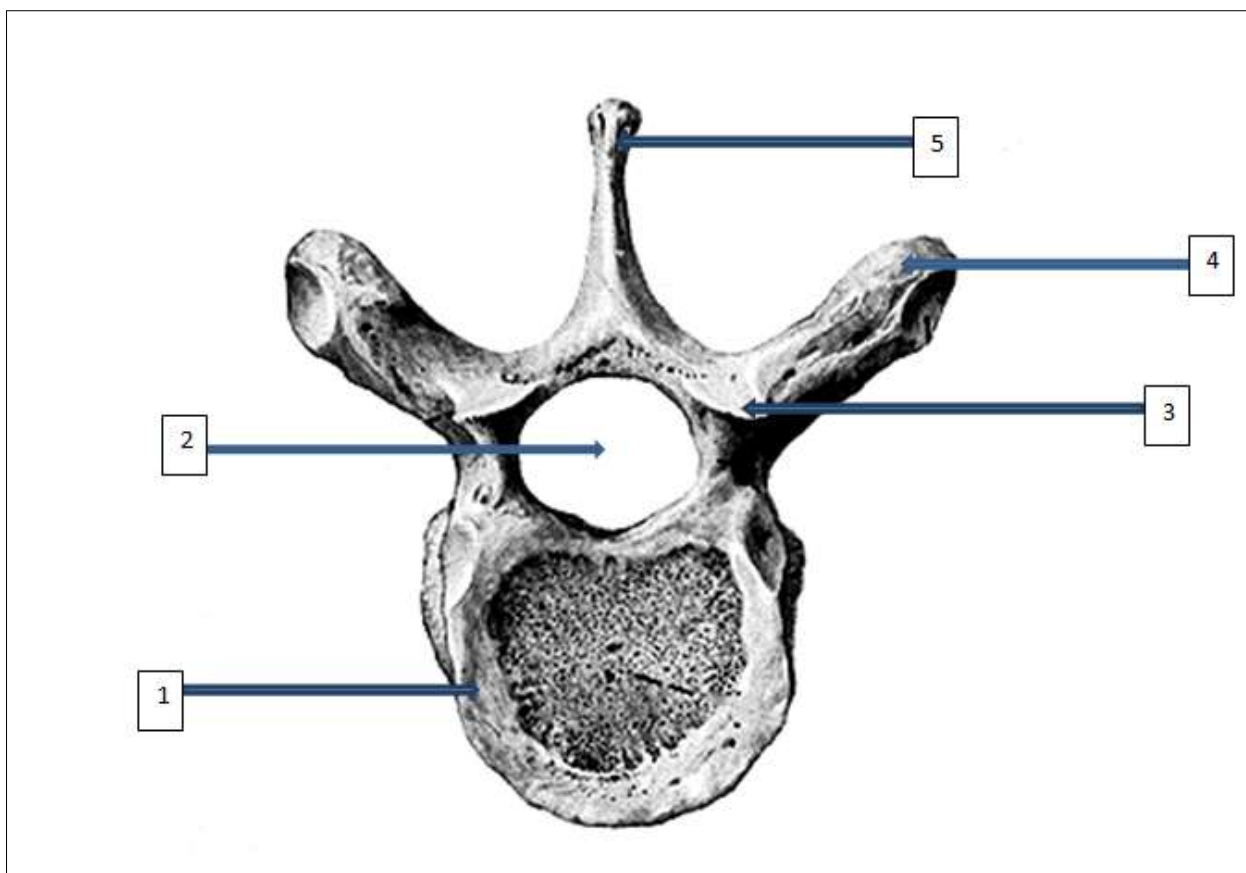
Эталон ответа: мезиоденс

Задание 28. Заполните пропуск, чтобы получилось верное утверждение

Взаимоотношение зубных рядов в центральной окклюзии определяется термином \_\_\_\_\_.

Эталон ответа: прикус.

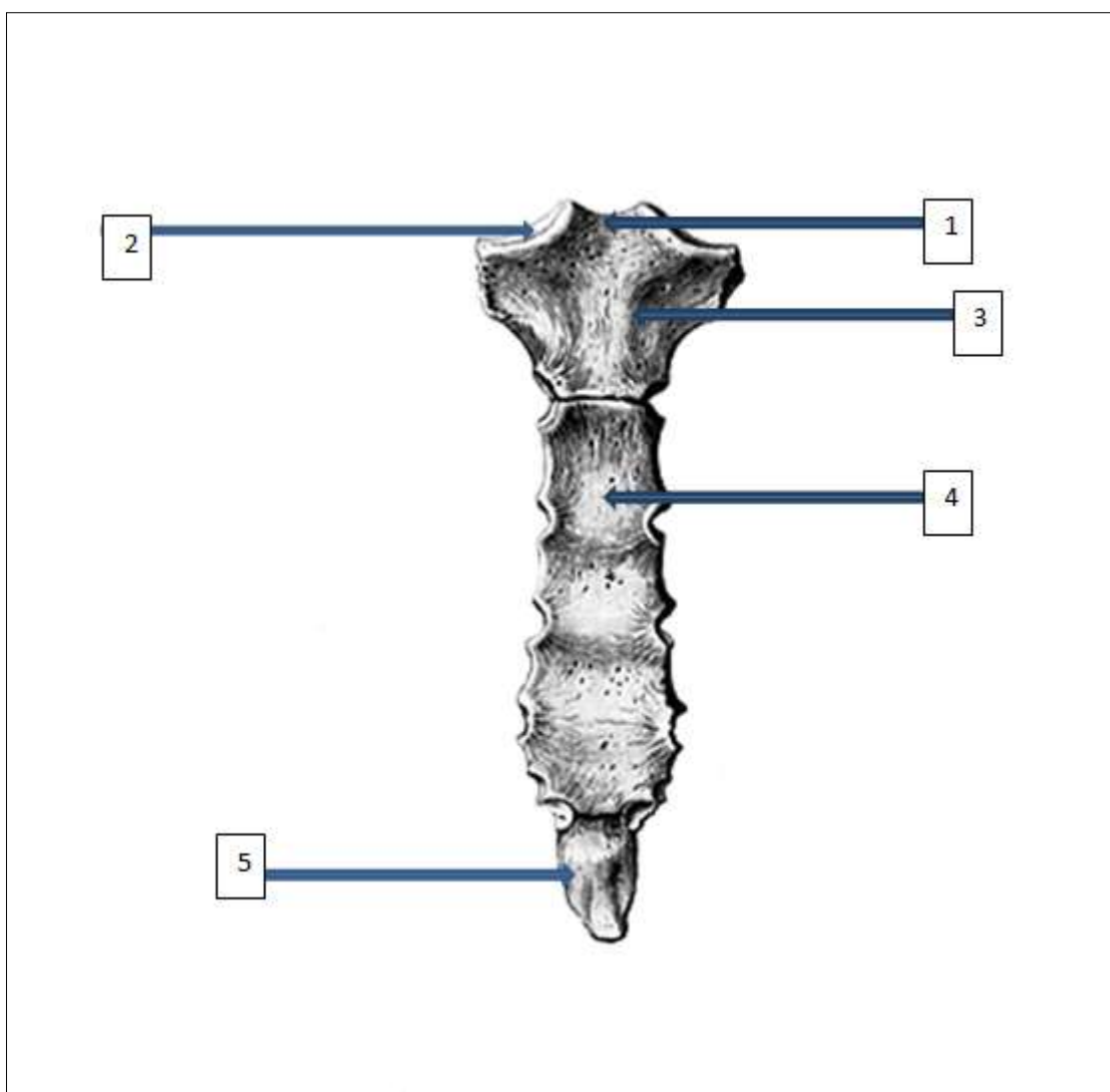
Задание 29. Обозначьте анатомические элементы позвонка в соответствии с цифрами



Эталон ответа:

- 1-тело
- 2-позвоночное отверстие
- 3-суставной отросток
- 4-поперечный отросток
- 5- остистый отросток

Задание 30. Обозначьте анатомические элементы грудины в соответствии с цифрами

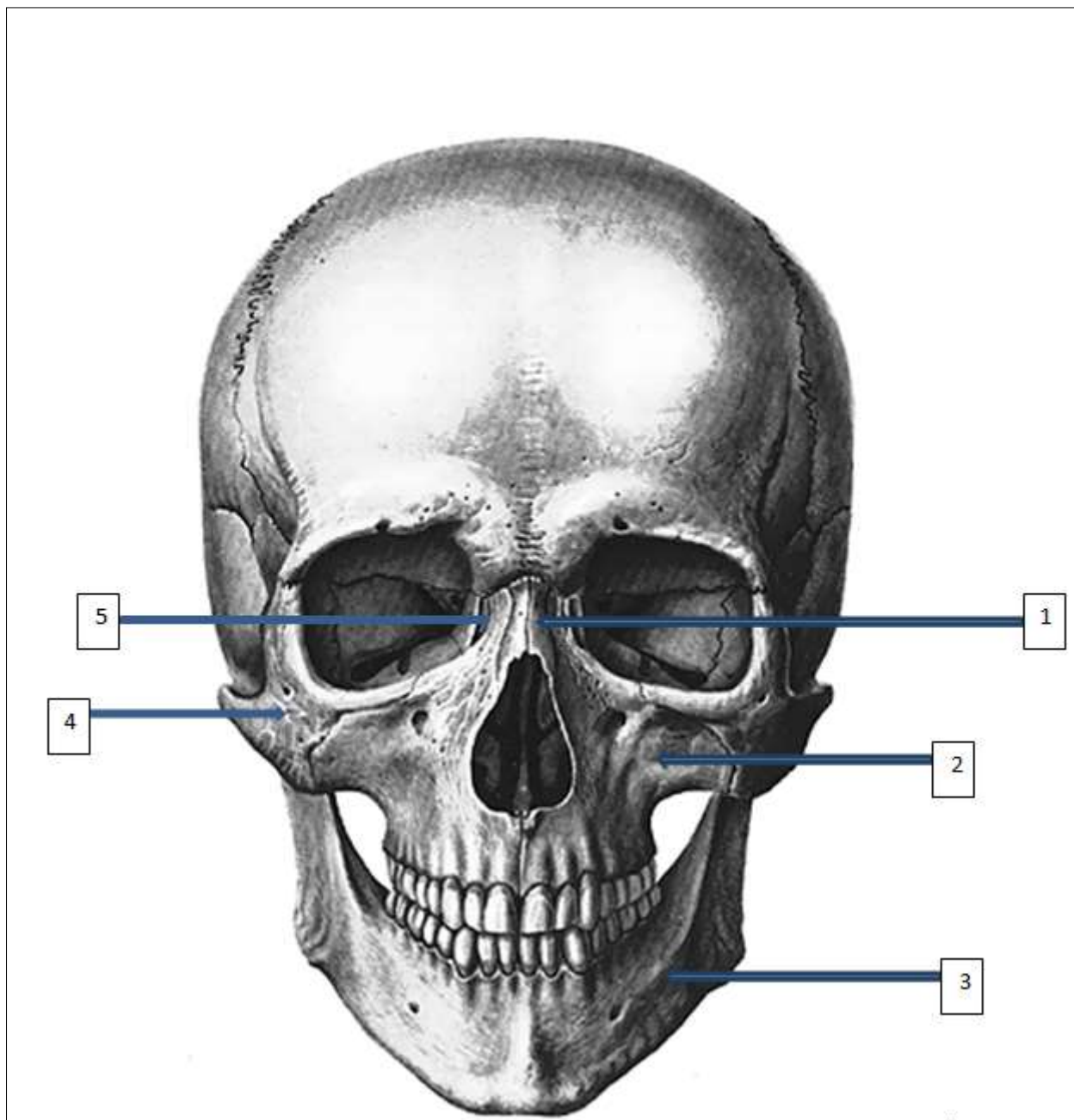


Эталон ответа:

- 1-яремная вырезка
- 2-ключичная вырезка
- 3-рукоятка
- 4-тело
- 5- мечевидный отросток



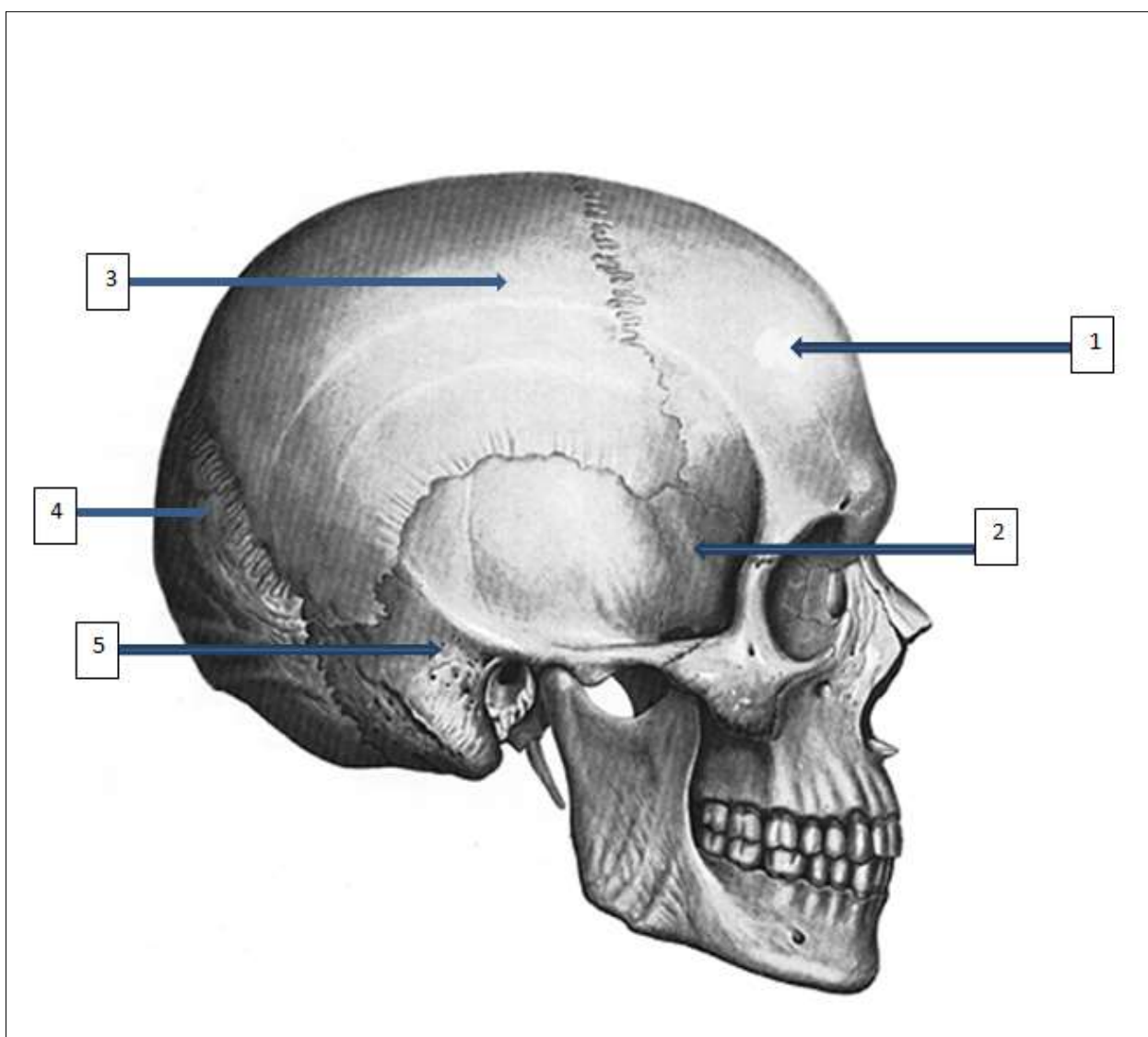
Задание 31. Обозначьте кости лицевого черепа в соответствии с цифрами



Эталон ответа:

- 1-носовая
- 2-верхняя челюсть
- 3-нижняя челюсть
- 4-скуловая
- 5- слёзная

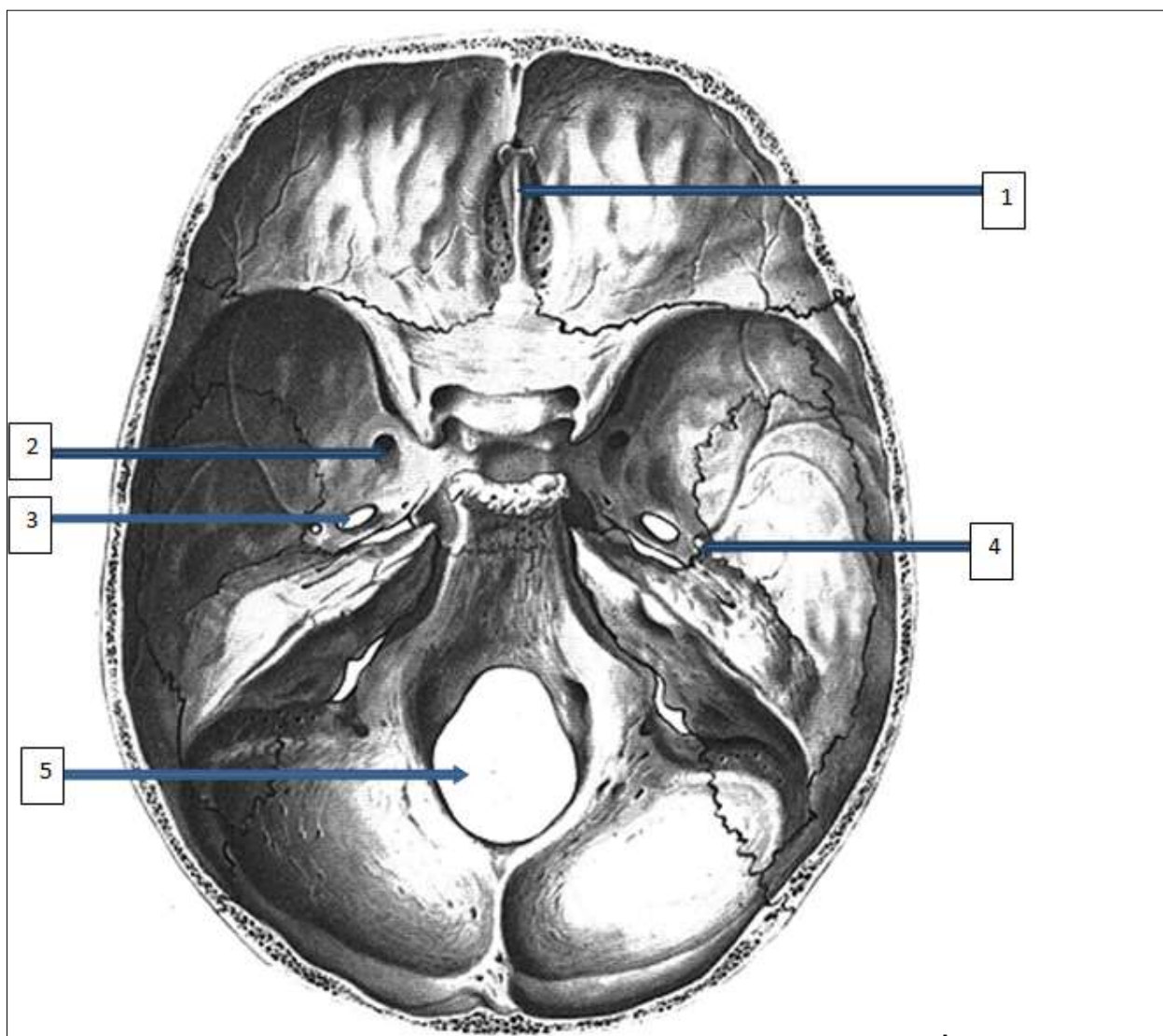
Задание 32. Обозначьте кости мозгового черепа в соответствии с цифрами



Эталон ответа:

- 1-лобная
- 2-клиновидная
- 3-теменная
- 4-затылочная
- 5-височная

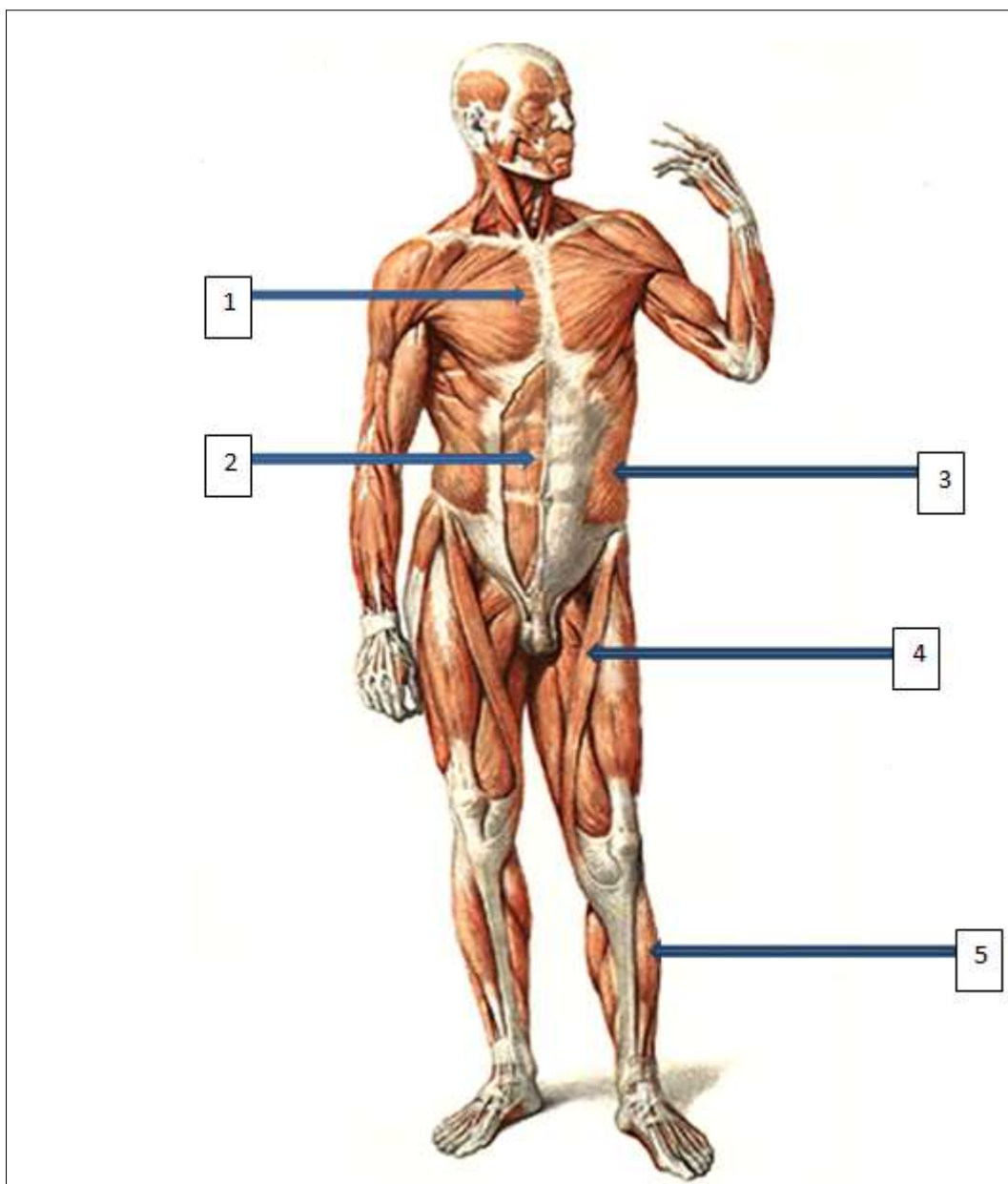
Задание 33. Обозначьте анатомические образования внутреннего основания черепа в соответствии с цифрами



Эталон ответа:

- 1-петушиный гребень
- 2-круглое отверстие
- 3-овальное отверстие
- 4-остистое отверстие
- 5-большое затылочное отверстие

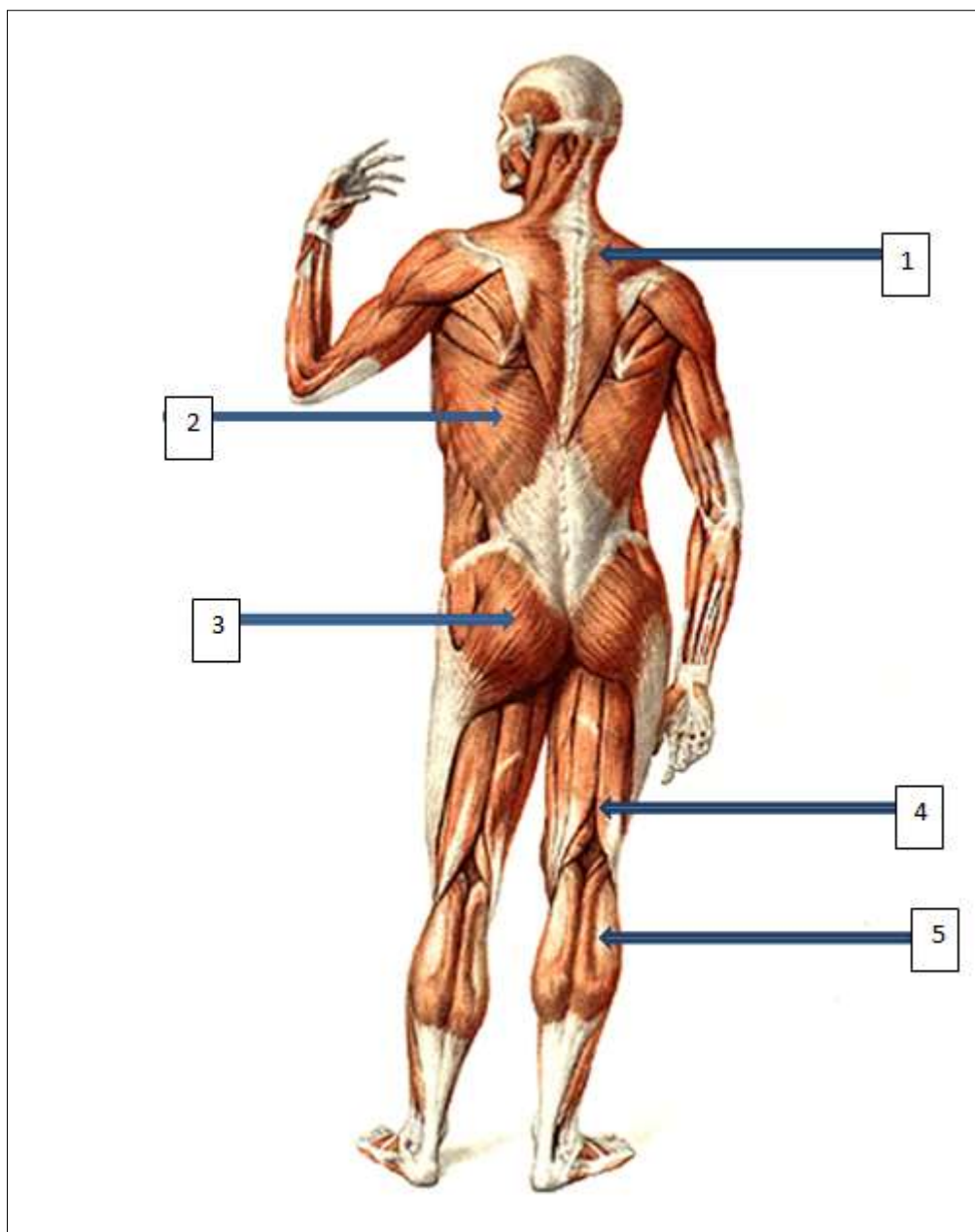
Задание 34. Обозначьте мышцы в соответствии с цифрами



Эталон ответа:

- 1-большая грудная мышца
- 2-прямая мышца живота
- 3-наружная косая мышца живота
- 4-портняжная мышца
- 5-передняя большеберцовая мышца

Задание 35. Обозначьте мышцы в соответствии с цифрами



Эталон ответа:

- 1-трапецевидная мышца
- 2-широчайшая мышца спины
- 3-большая ягодичная мышца
- 4-двуглавая мышца бедра
- 5-икроножная мышца

Задание 36. Позвоночный столб состоит из различных отделов. Какое количество позвонков содержится в шейном отделе? (Ответ запишите арабской цифрой)

Эталон ответа: 7

Задание 37. Позвоночный столб состоит из различных отделов. Какое количество позвонков содержится в грудном отделе? (Ответ запишите арабской цифрой)

Эталон ответа: 12

Задание 38. Позвоночный столб состоит из различных отделов. Какое количество позвонков содержится в поясничном отделе? (Ответ запишите арабской цифрой)

Эталон ответа: 5

Задание 39. Укажите количество сегментов в спинном мозге (Ответ запишите арабской цифрой)

Эталон ответа: 31

Задание 40. В приемное отделение поступила пожилая женщина, которая упала на улице. Врач заподозрил перелом бедренной кости, который был подтвержден рентгенологически. Укажите место наиболее частого перелома бедренной кости у пожилых людей?

Эталон ответа: шейка бедра

Задание 41. В приемное отделение травмпункта поступил пациент с раздроблением дистального отдела стопы. Хирургу необходимо провести ампутацию части травмированной стопы по линии Шопарова сустава. Какая связка является «ключом» этого сустава?

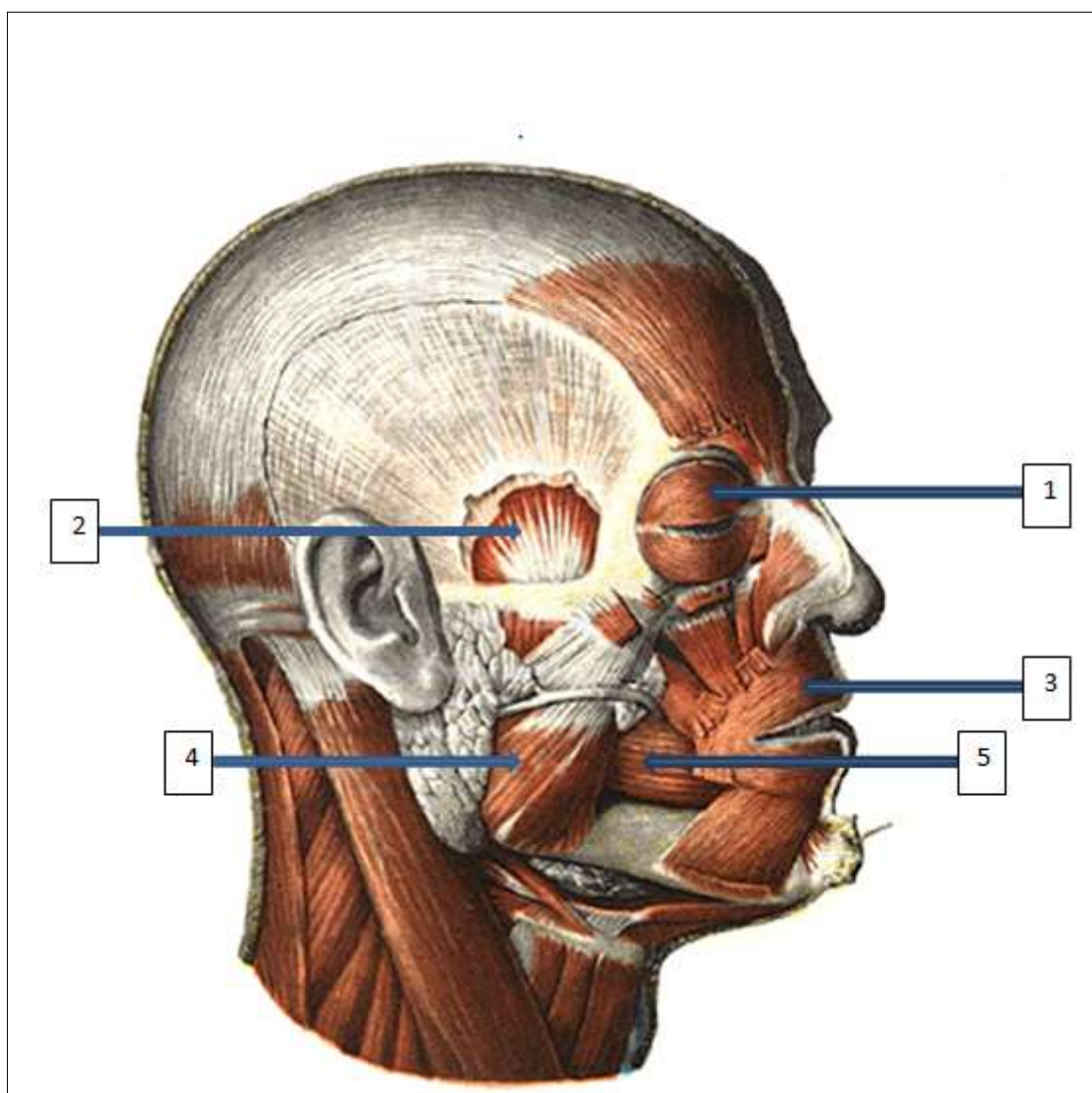
Эталон ответа: раздвоенная связка

Задание 42.

Содержимое пахового канала	Ответ
1 – у мужчин	
2 – у женщин	

Эталон ответа: 1- семенной канатик, 2 –круглая связка матки

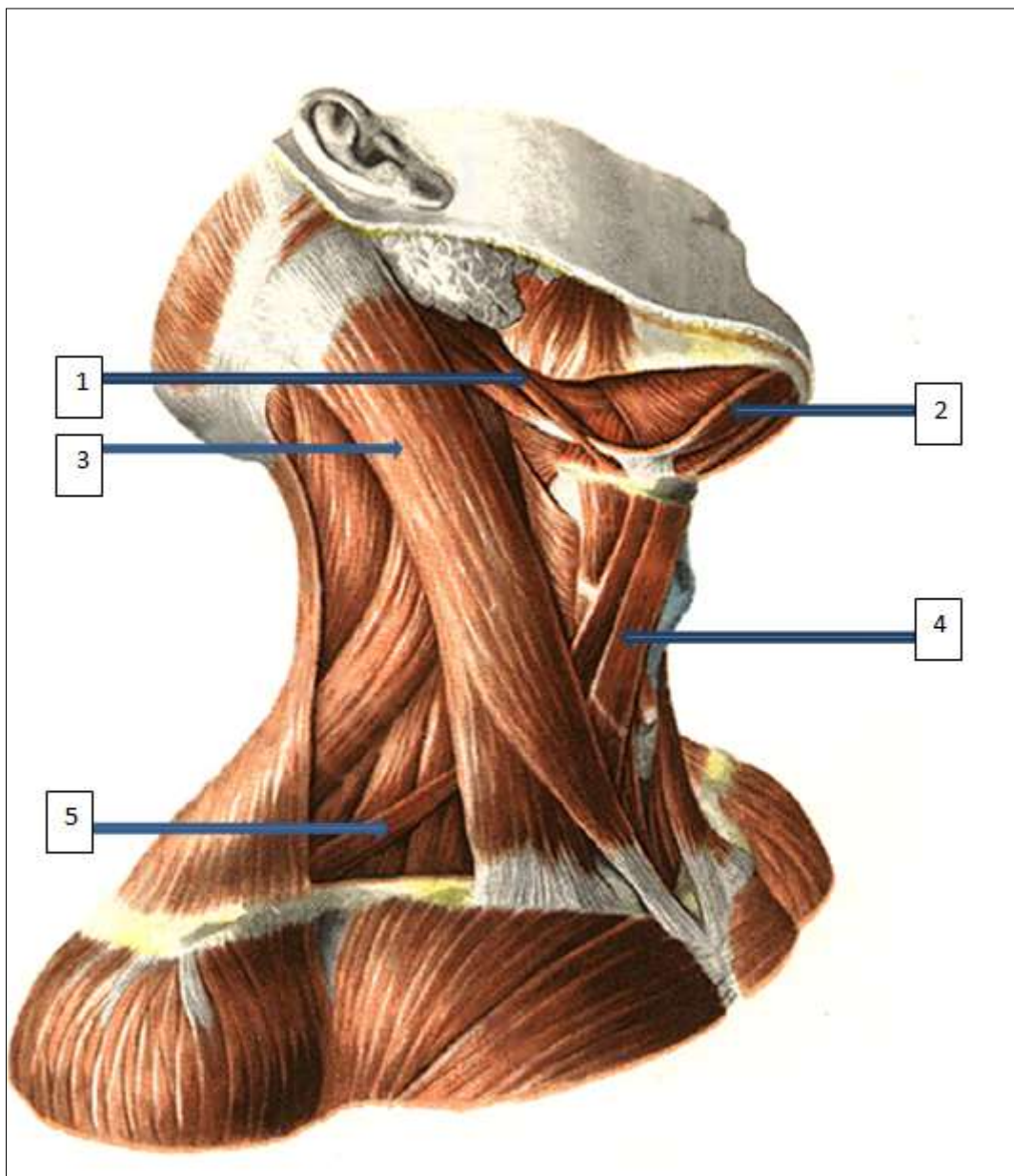
Задание 43. Обозначьте мышцы головы в соответствии с цифрами



Эталон ответа:

- 1-круговая мышца глаза
- 2-височная мышца
- 3-круговая мышца рта
- 4-жевательная мышца
- 5-щечная мышца

Задание 44. Обозначьте мышцы шеи в соответствии с цифрами

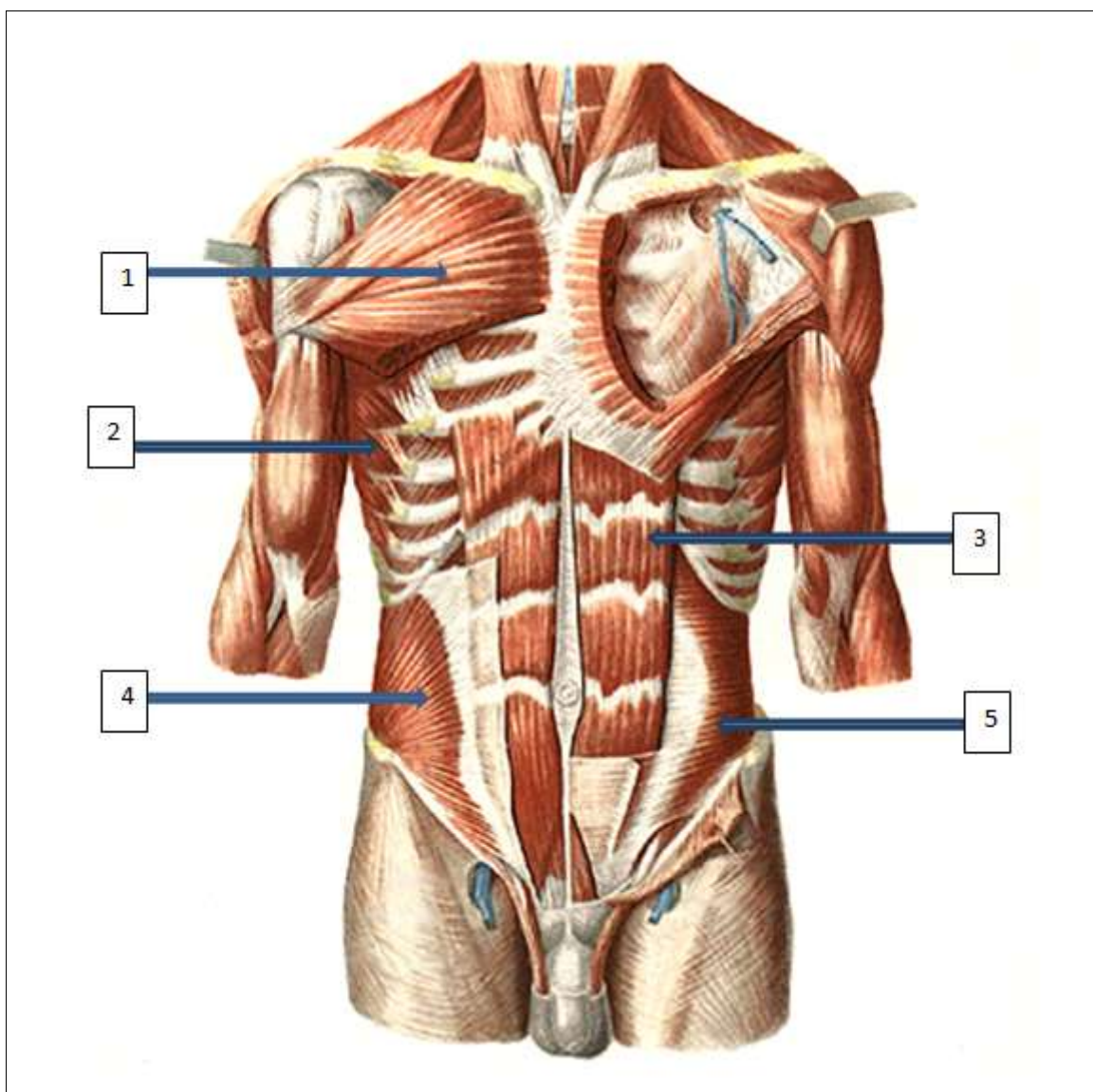


Эталон ответа:

- 1-шилоподъязычная мышца
- 2-двубрюшная мышца
- 3-грудиноключичнососцевидная мышца
- 4-грудиноподъязычная
- 5-лопаточноподъязычная



Задание 45. Обозначьте мышцы туловища в соответствии с цифрами



Эталон ответа:

- 1-большая грудная мышца
- 2-передняя зубчатая мышца
- 3-прямая мышца живота
- 4-внутренняя косая мышца живота
- 5-поперечная мышца живота

Задание 46.

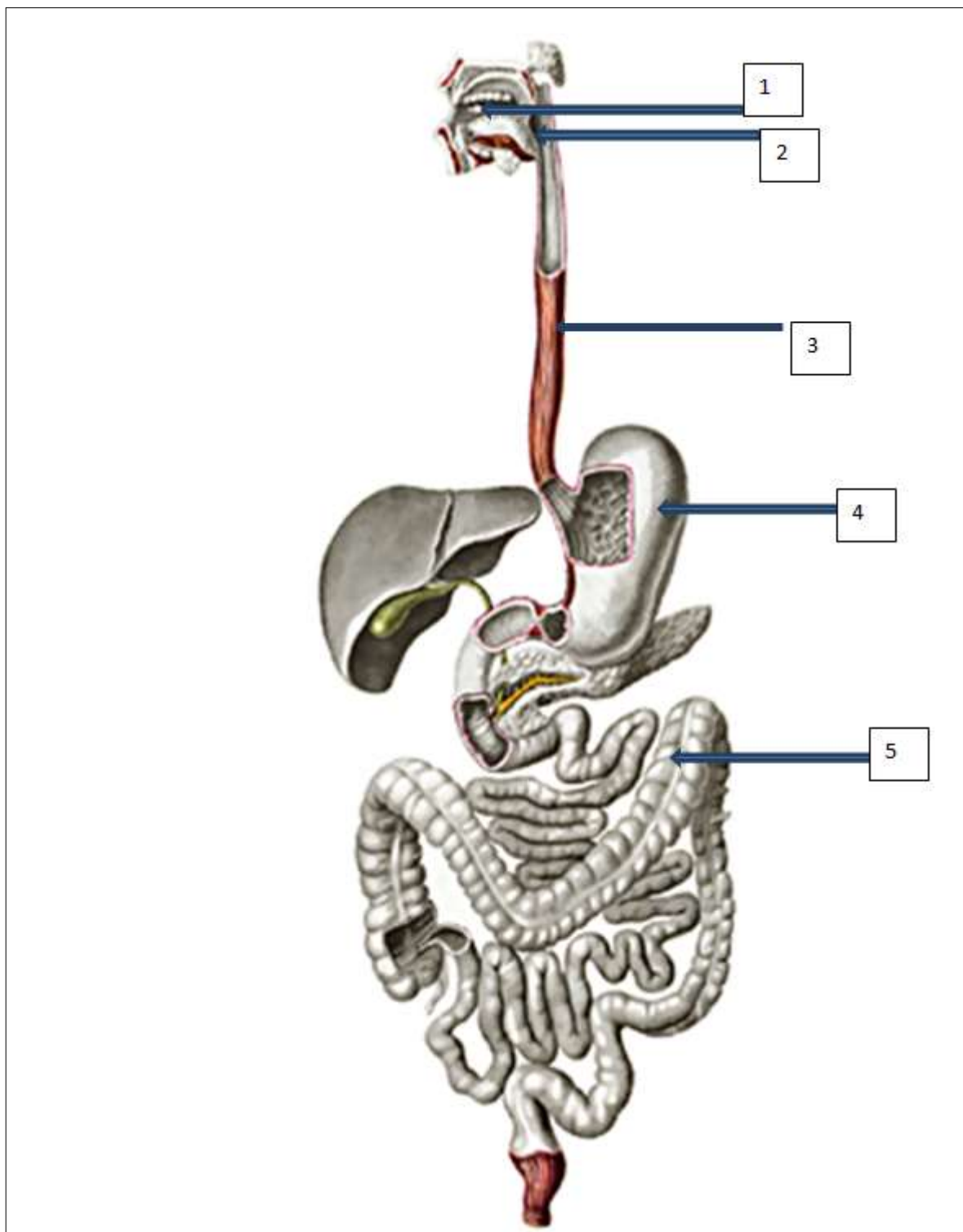
В пределах поднижнечелюстного треугольника шеи находится меньший по размерам треугольник (треугольник Пирогова). Назовите этот треугольник.

Эталон ответа: язычный

Задание 47. Укажите количество фасций шеи по В.Н. Шевкуненко. (Ответ запишите арабской цифрой)

Эталон ответа: 5

Задание 48. Обозначьте органы пищеварительной системы в соответствии с цифрами



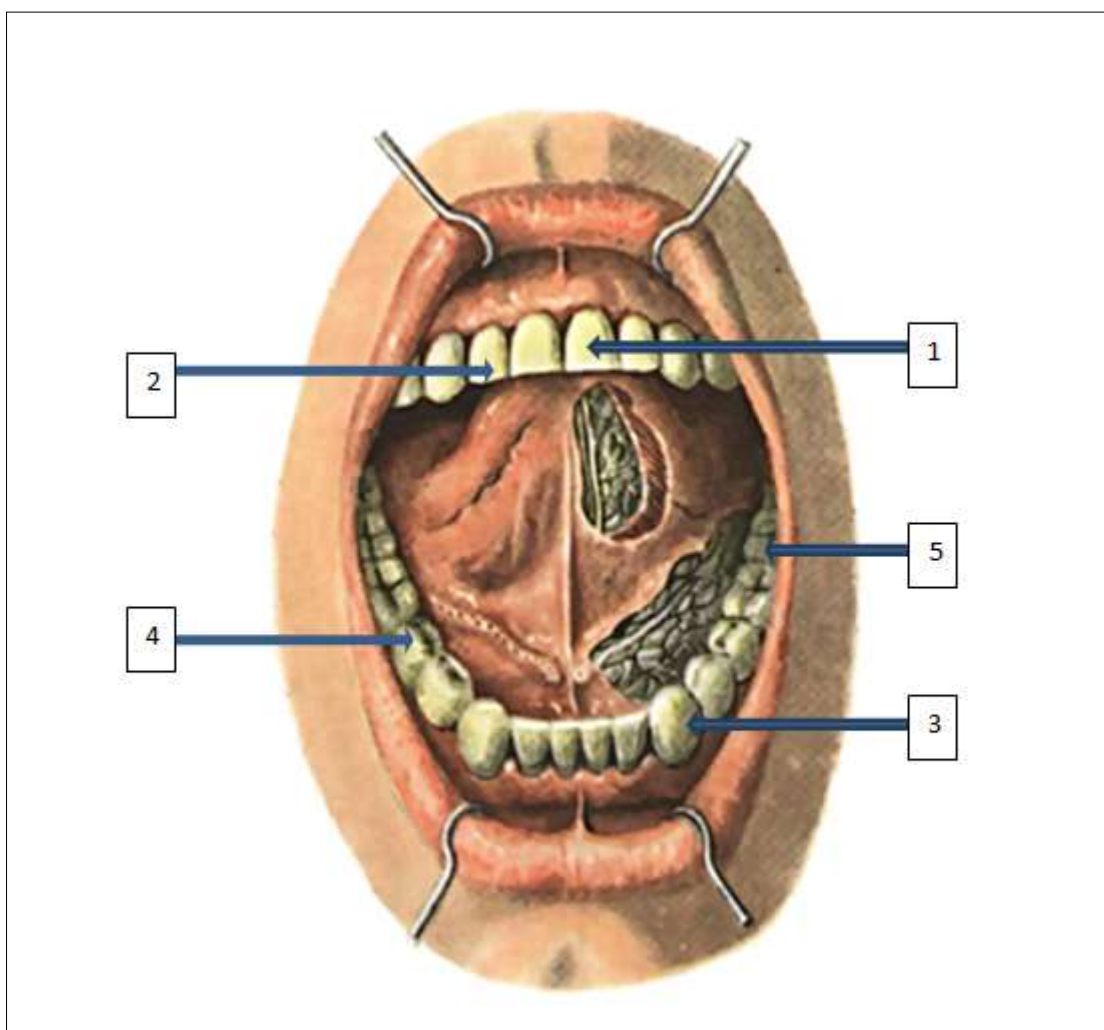
Эталон ответа:

- 1 -полость рта
- 2-глотка
- 3- пищевод
- 4-желудок
- 5- кишечник

Задание 49. У больного жалобы на боли в височной области при открывании рта и жевании. Дополните перечень жевательных мышц: медиальная и латеральная крыловидные мышцы, жевательная мышца, \_\_\_\_\_  
Эталон ответа: височная мышца

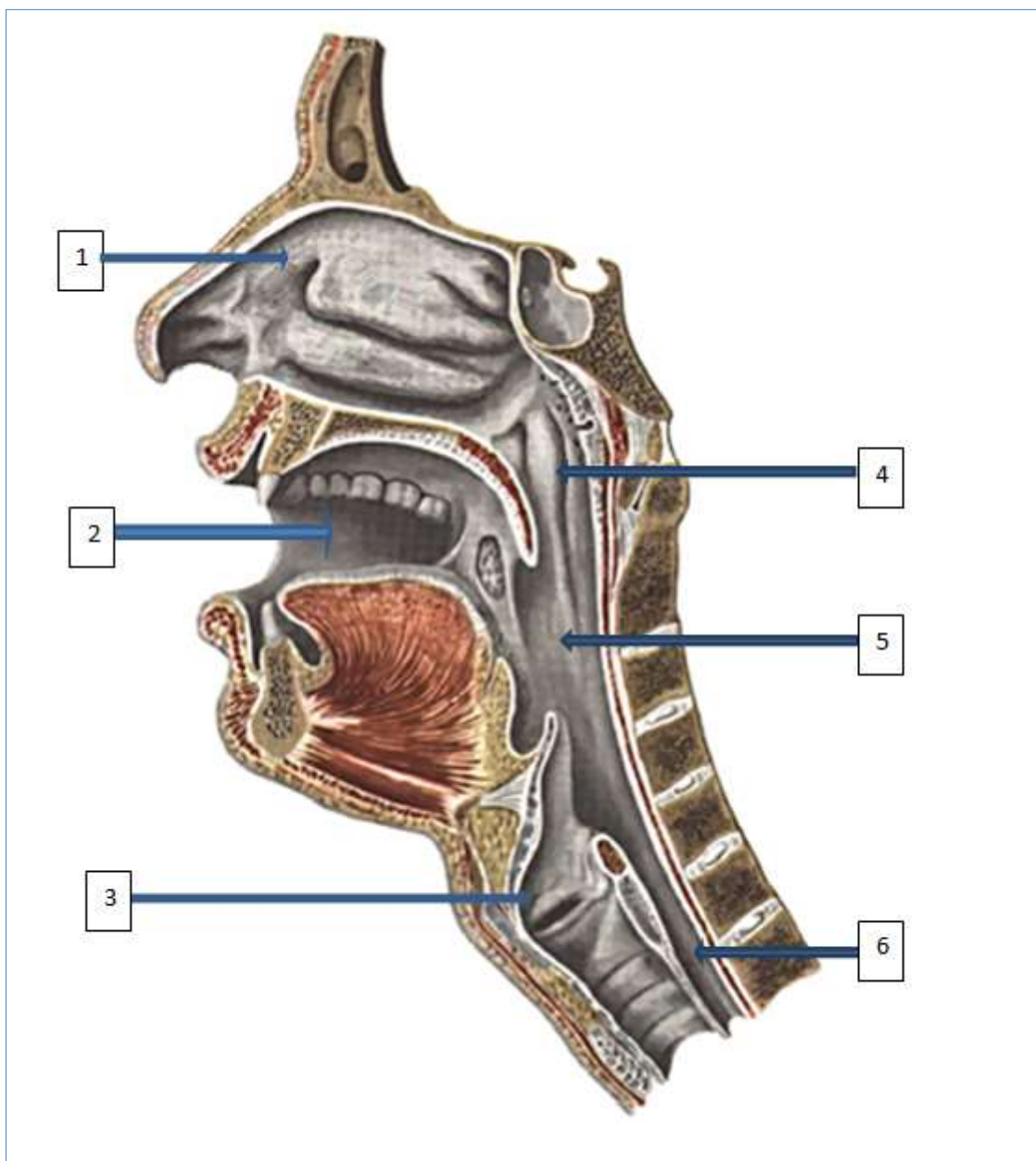
Задание 50. При повышении внутрибрюшного давления у больного выявлено выпячивание в области передней брюшной стенки по срединной линии на 2 см выше пупка. Наличие какой патологии можно предположить у пациента?  
Эталон ответа: Грыжа белой линии живота

Задание 51. Обозначьте виды зубов в соответствии с цифрами



Эталон ответа:  
1-медиальный резец  
2-латеральный резец  
3-клык  
4-малый коренной  
5-большой коренной

Задание 52. Обозначьте части глотки и органы спереди от нее в соответствии с цифрами



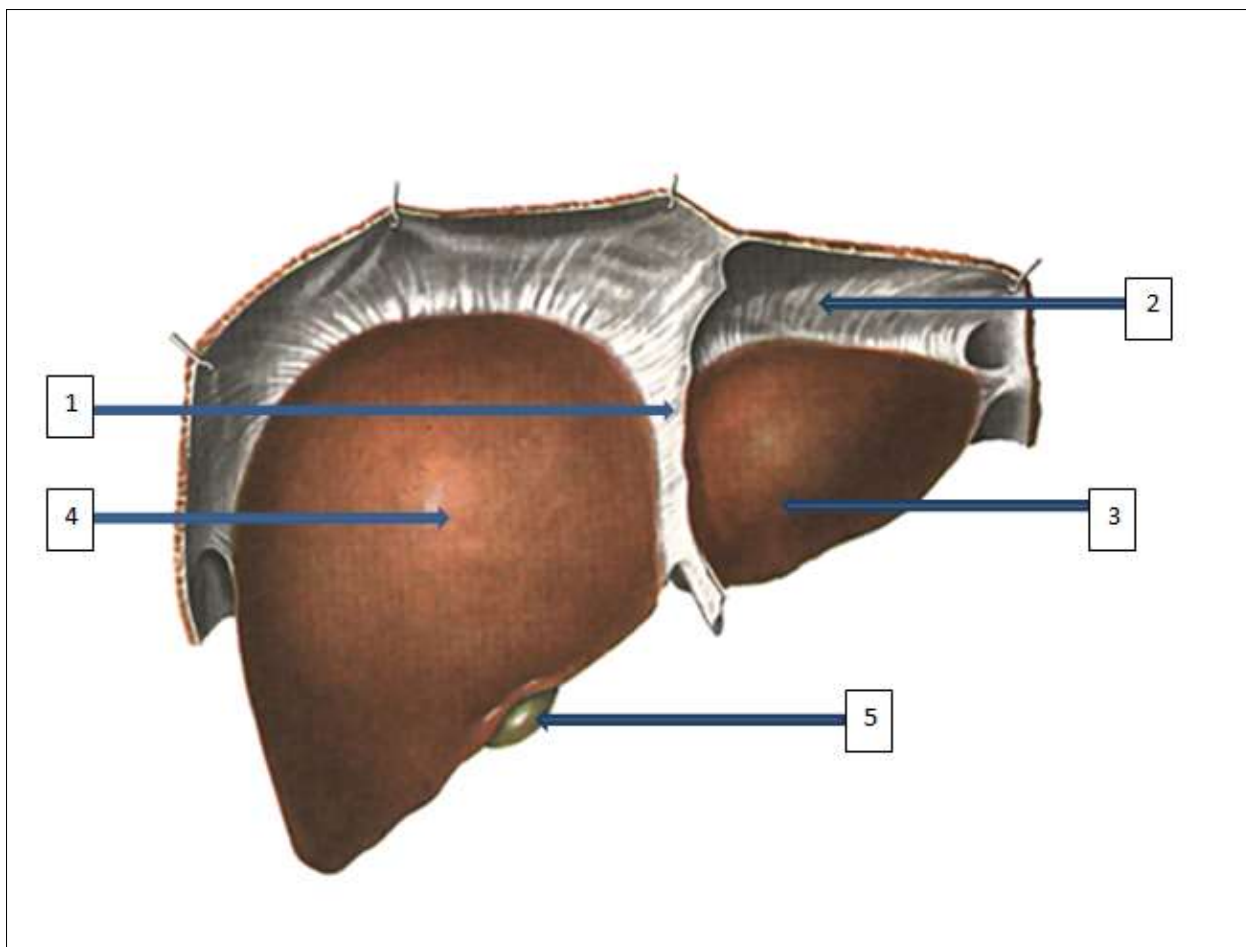
Эталон ответа:

- 1-полость носа
- 2-полость рта
- 3-гортань
- 4-носовая часть
- 5-ротовая часть
- 6-гортанная часть

Задание 53. Назовите канал бедра, существующий в норме

Эталон ответа: приводящий канал

Задание 54. Обозначьте анатомические образования печени в соответствии с цифрами



Эталон ответа:

- 1-серповидная связка
- 2-венечная связка
- 3-левая доля
- 4-правая доля
- 5-желчный пузырь

Задание 55. Вследствие падения произошел открытый перелом плечевой кости. Костными отломками повреждена крупная мышца задней поверхности плеча. Какая мышца оказалась травмированной?

Эталон ответа: трехглавая мышца плеча

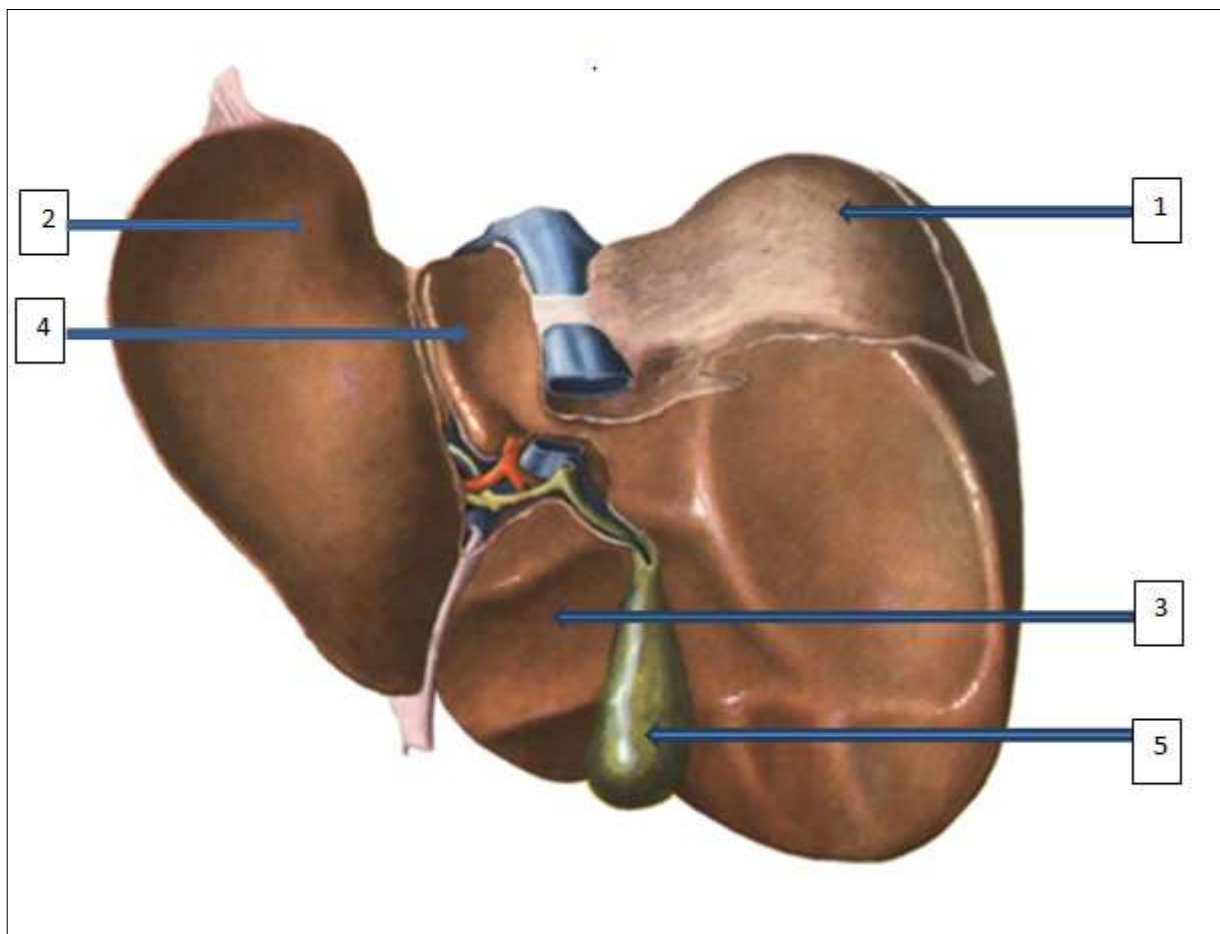
Задание 56. Хирург должен провести ревизию (осмотр) органов брюшной полости, для чего необходимо вскрыть переднюю брюшную стенку. Укажите место брюшной стенки, где можно провести самый бескровный разрез.

Эталон ответа: Белая линия живота

Задание 57. На прием к хирургу детской поликлиники мать принесла ребенка 3 месяцев, в связи с тем, что у него в области пупка появилась припухлость. При осмотре в области пупка выявлено выпячивание, размером 2,0x2,0 см, мягко-эластичной консистенции, увеличивающееся при плаче. В спокойном состоянии у лежащего ребенка это выпячивание самостоятельно исчезает и у него пальпируется круглое пупочное кольцо, диаметром 1 см. Наличие какой патологии можно предположить у ребенка?

Эталон ответа: Пупочная грыжа

Задание 58. Обозначьте анатомические образования печени в соответствии с цифрами



Эталон ответа:

- 1-правая доля
- 2-левая доля
- 3-квадратная доля
- 4-хвостатая доля
- 5-желчный пузырь

Задание 59. Заполните пропуск, чтобы получилось верное утверждение  
Большой сальник начинается от \_\_\_\_\_ кривизны желудка

Эталон ответа: большой

Задание 60. Заполните пропуск, чтобы получилось верное утверждение  
Впереди матки расположен \_\_\_\_\_

Эталон ответа: мочевой пузырь

Задание 61. Заполните пропуск, чтобы получилось верное утверждение  
В состав бронхиального дерева входят: главные бронхи, долевые бронхи, \_\_\_\_\_ бронхи, дольковые бронхи, конечные бронхиолы

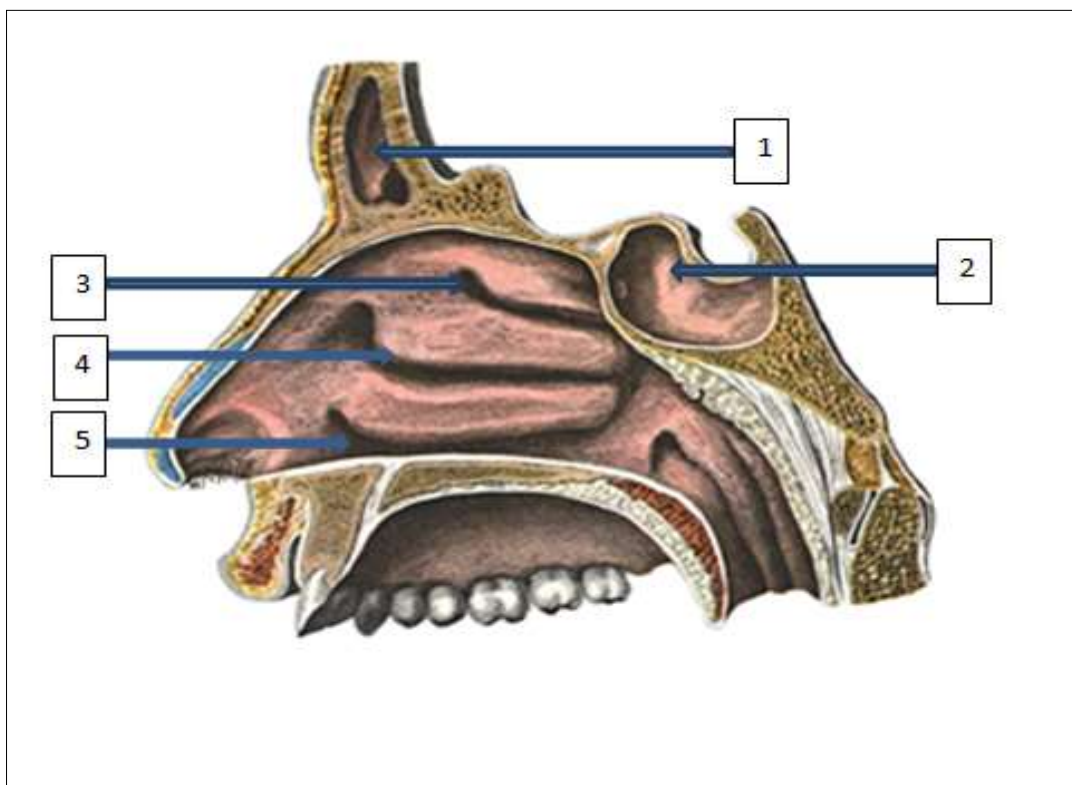
Эталон ответа: сегментарные

Задание 62. Заполните пропуск, чтобы получилось верное утверждение (Ответ запишите арабской цифрой)

В каждом легком по \_\_\_\_\_ сегментов.

Эталон ответа: 10

Задание 63. Обозначьте анатомические образования полости носа в соответствии с цифрами



Эталон ответа:

- 1-лобная пазуха
- 2-клиновидная пазуха
- 3-верхний носовой ход
- 4-средний носовой ход
- 5-нижний носовой ход

Задание 64. Печень, как паренхиматозный орган, состоит из структурно-функциональных единиц. Что является структурно-функциональной единицей печени?

Эталон ответа: печеночная долька

Задание 65. Почка, как паренхиматозный орган, состоит из структурно-функциональных единиц. Что является структурно-функциональной единицей почки?

Эталон ответа: нефрон

Задание 66. Что вырабатывает железа внутренней секреции?

Эталон ответа: гормон

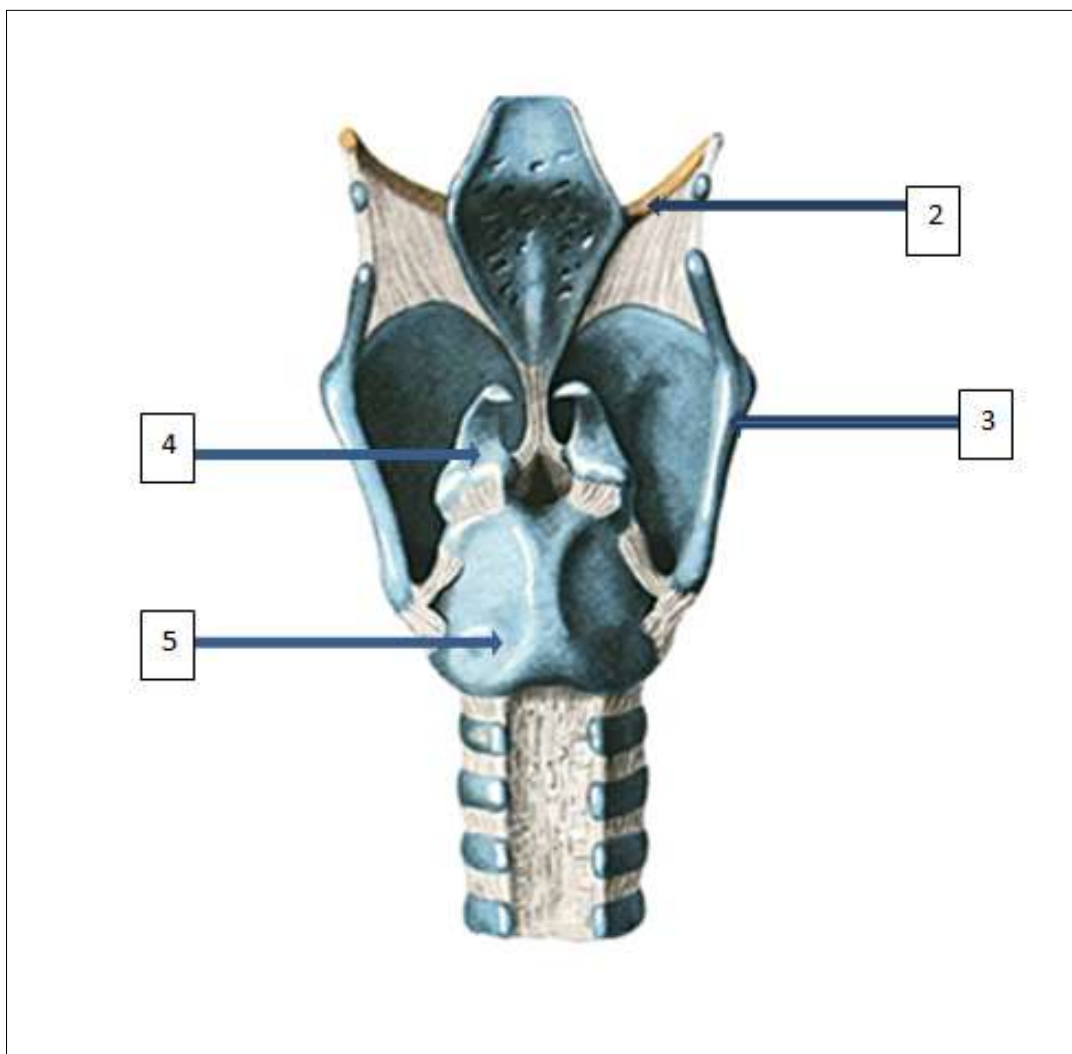
Задание 67. У больного на рентгенограмме черепа обнаружена деформация турецкого седла. Поражение какой железы внутренней секреции возможно?

Эталон ответа: гипофиза

Задание 68. Легкое, как паренхиматозный орган, состоит из структурно-функциональных единиц. Что является структурно-функциональной единицей легкого?

Эталон ответа: Ацинус

Задание 69. Обозначьте анатомические образования гортани в соответствии с цифрами



Эталон ответа:  
1-надгортанник  
2-подъязычная кость  
3-щитовидный хрящ  
4-черпаловидный хрящ  
5-перстневидный хрящ

Задание 70. В поликлинику обратился больной с жалобами на то, что после длительного насморка у него появилась боль в левом ухе. Какое анатомическое образование связывает носоглотку с барабанной полостью?

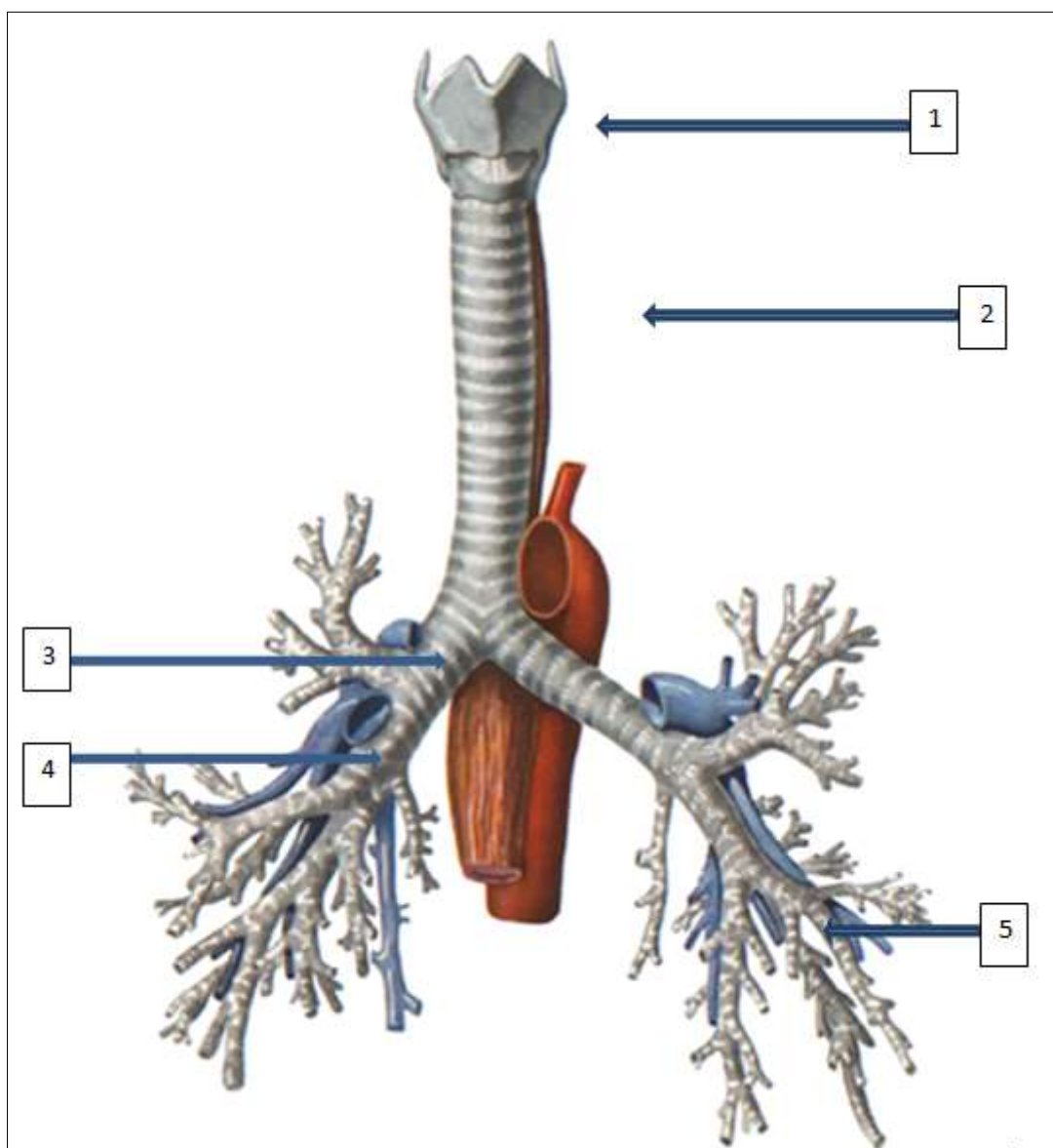
Эталон ответа: слуховая труба

Задание 71. Какому органу соответствует следующее определение «В строении различают кардиальную часть, тело, пилорическую часть»?

Эталон ответа: желудку



Задание 72. Обозначьте дыхательные пути в соответствии с цифрами



Эталон ответа:

- 1-гортань
- 2-трахея
- 3-главный бронх
- 4-долевой бронх
- 5-сегментарный бронх

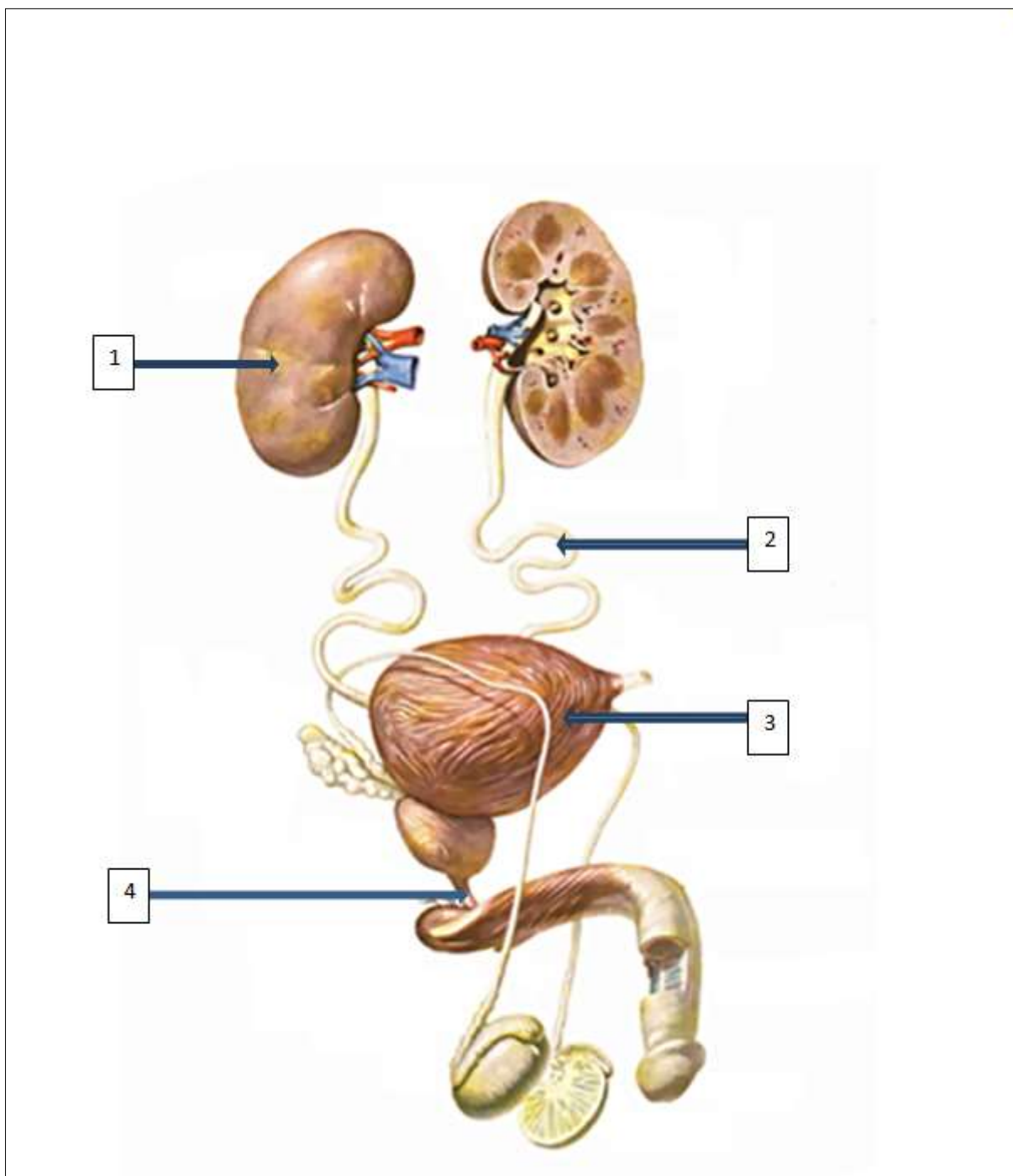
Задание 73. Какому органу соответствует следующее определение «В строении различают шейную часть, грудную часть, брюшную часть»?

Эталон ответа: пищеводу

Задание 74. Назовите орган, расположенный позади матки

Эталон ответа: прямая кишка.

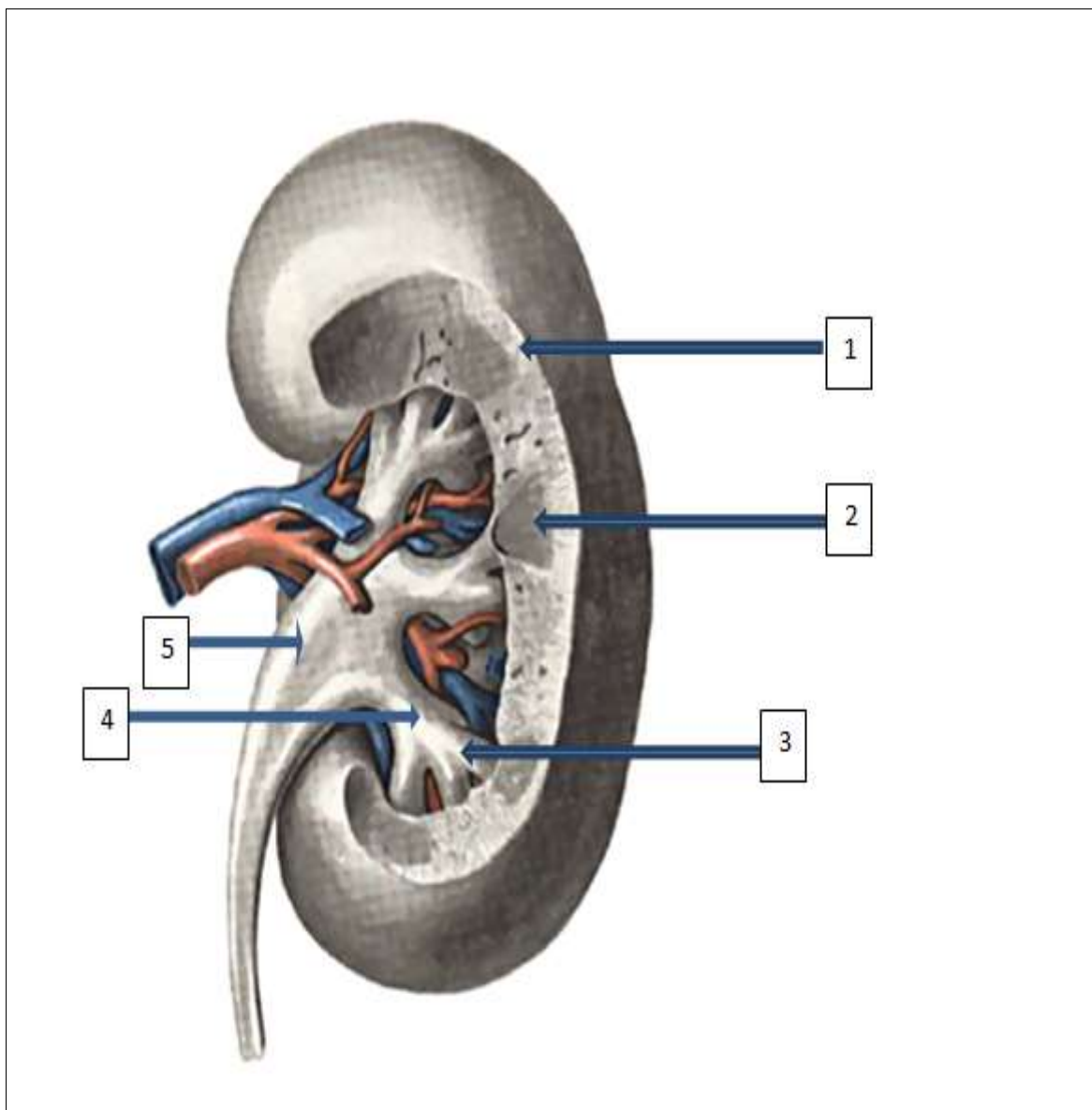
Задание 75. Обозначьте органы мочевой системы в соответствии с цифрами



Эталон ответа:

- 1-почка
- 2-мочеточник
- 3-мочевой пузырь
- 4-мочеиспускательный канал

Задание 76. Обозначьте анатомические образования почки в соответствии с цифрами



Эталон ответа:

- 1-корковое вещество
- 2-мозговое вещество
- 3-малая чашечка
- 4-большая чашечка
- 5-лоханка

Задание 77.

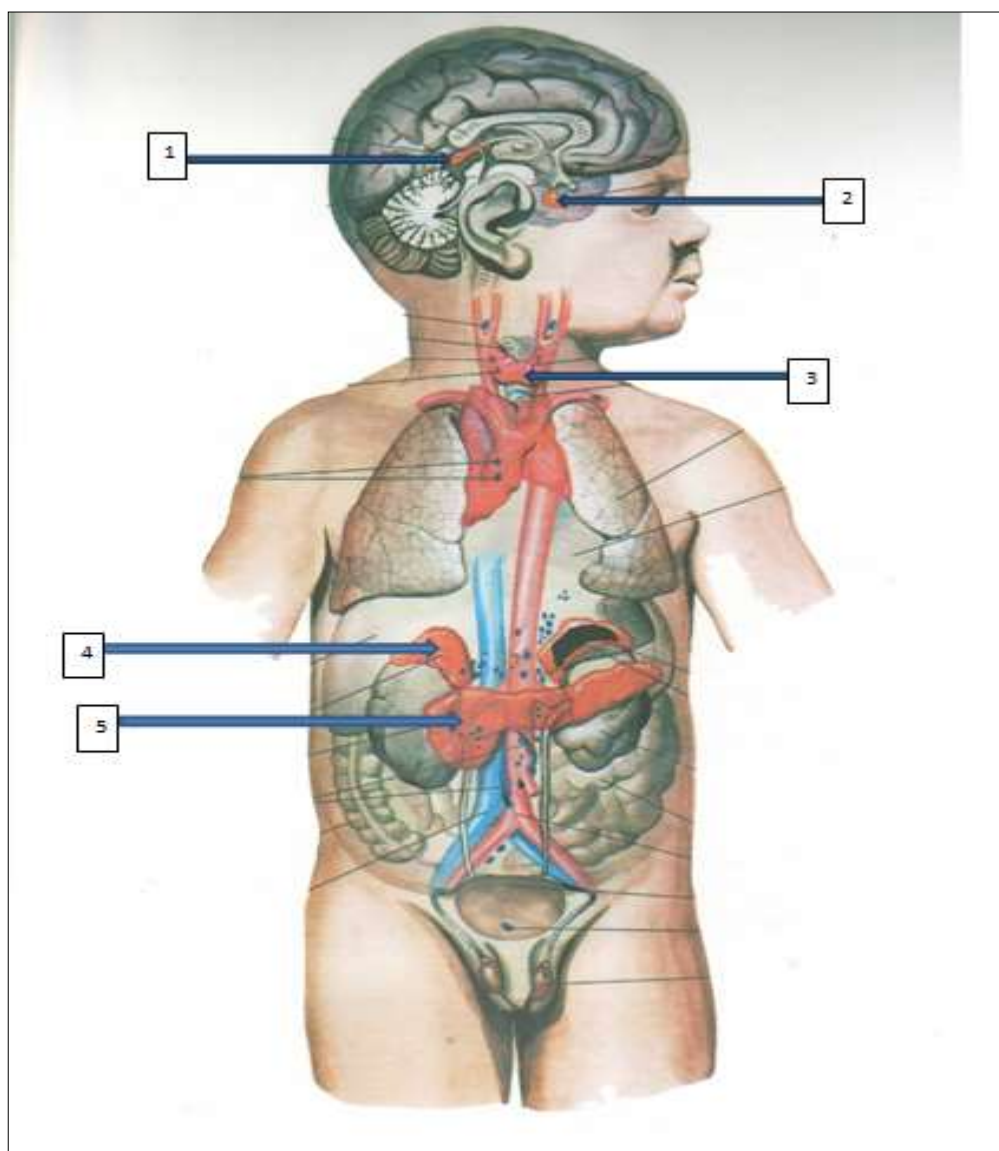
Как называется	Ответ
1 - Процесс образования первичной мочи	
2 - Процесс образования вторичной (окончательной) мочи	

Эталон ответа: 1 - клубочковая фильтрация, 2 – канальцевая реабсорбция

Задание 78. Женщина, 29 лет, продавец киоска, через несколько дней после сильного переохлаждения почувствовала общую слабость, повышение температуры тела, тяжесть внизу живота, учащенное и болезненное мочеиспускание. При осмотре моча мутная, с неприятным запахом и примесью крови. После дополнительного обследования был поставлен диагноз: острый гломерулонефрит. Какая часть нефронов поражена?

Эталон ответа: почечный клубочек

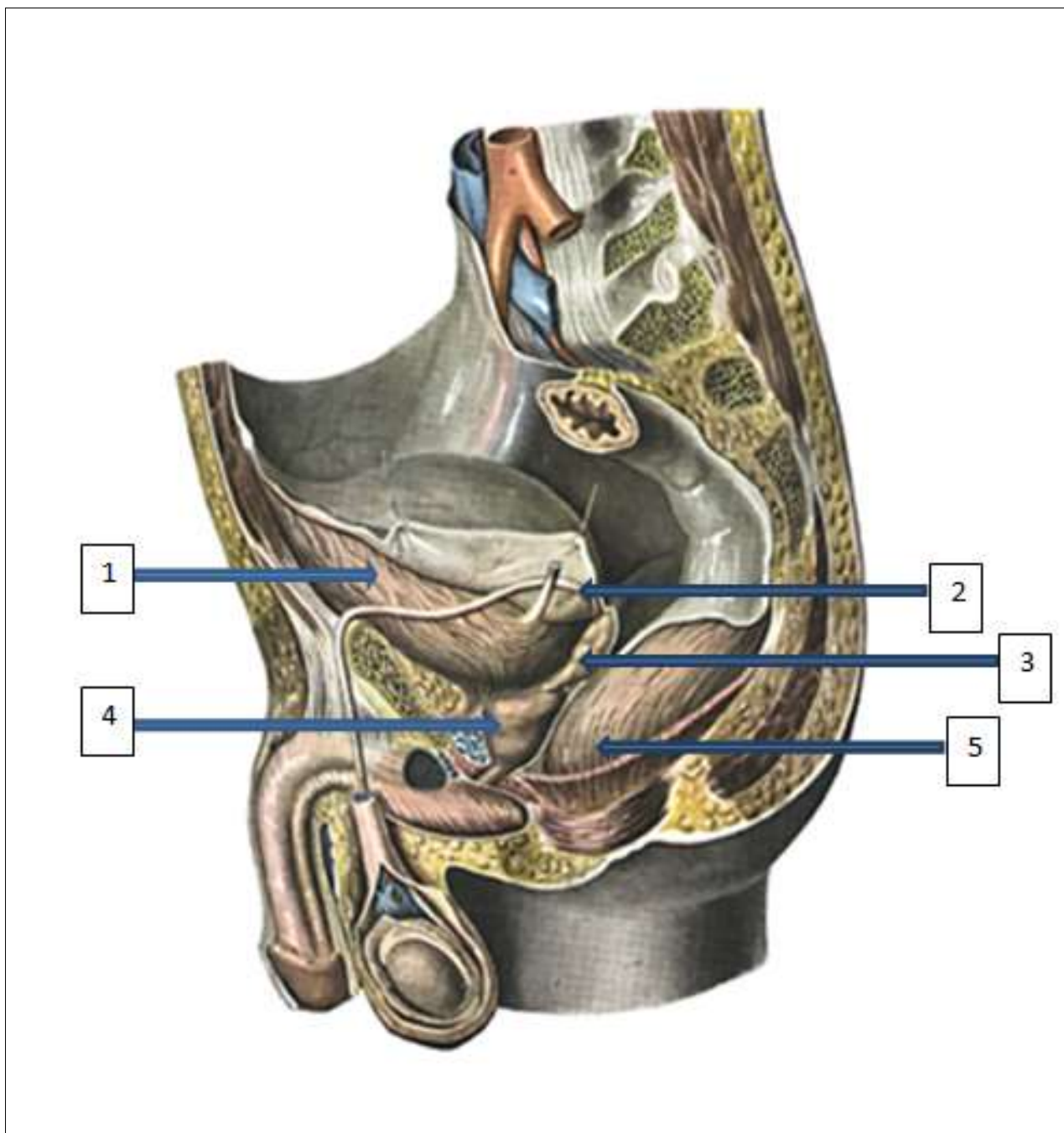
Задание 79. Обозначьте эндокринные железы в соответствии с цифрами



Эталон ответа:

- 1-эпифиз
- 2-гипофиз
- 3-щитовидная железа
- 4-надпочечник
- 5-поджелудочная железа

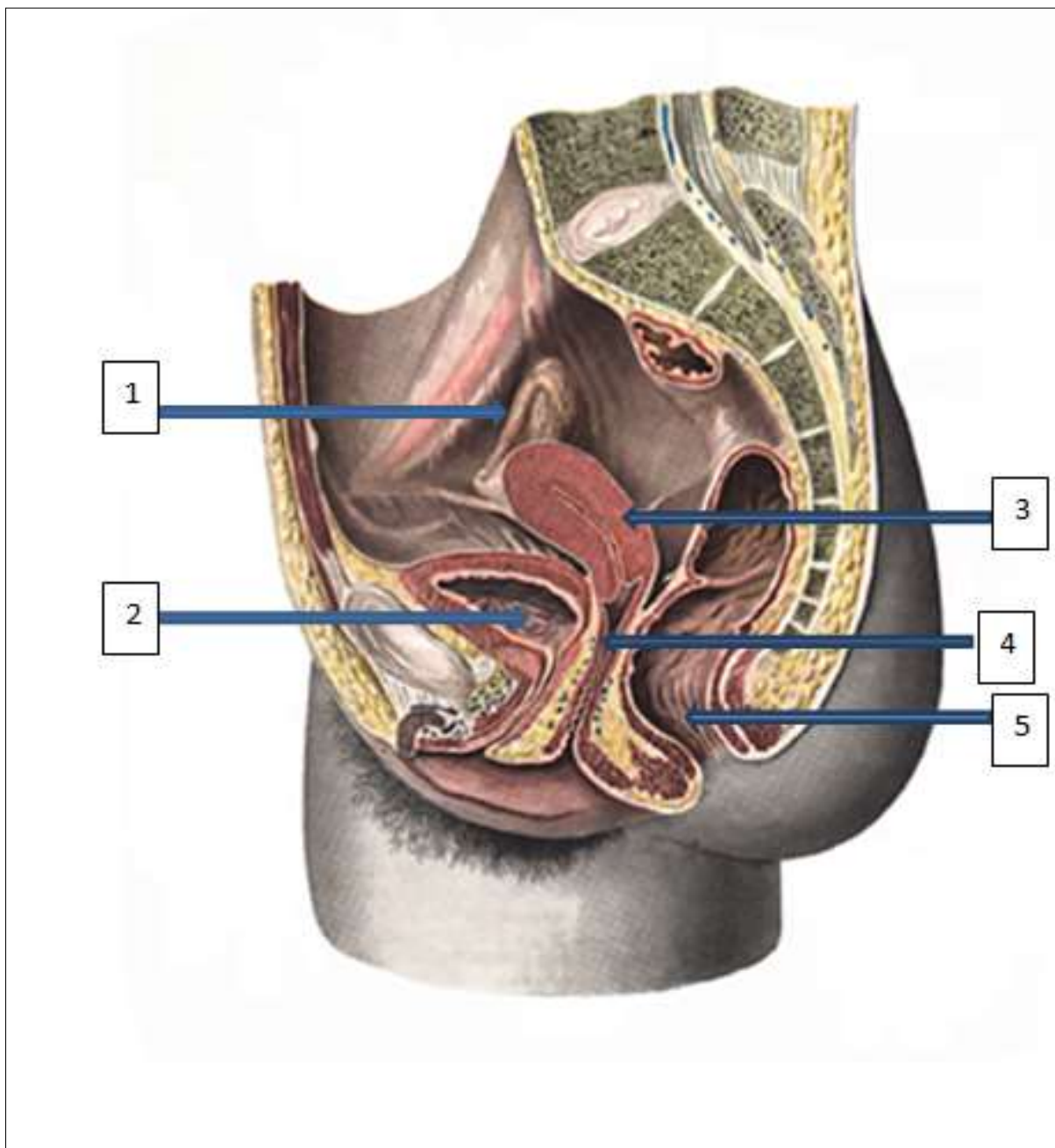
Задание 80. Обозначьте органы малого таза мужчины в соответствии с цифрами



Эталон ответа:

- 1-мочевой пузырь
- 2- семявыносящий проток
- 3- семенной пузырь
- 4- предстательная железа
- 5-прямая кишка

Задание 81. Обозначьте органы малого таза женщины в соответствии с цифрами



Эталон ответа:

- 1-маточная труба
- 2-мочевой пузырь
- 3-матка
- 4-влагалище
- 5-прямая кишка

Задание 82. В клинику детских болезней поступил подросток 15 лет, рост 105 см. Поражение какой железы внутренней секреции можно заподозрить?  
Эталон ответа: гипофиза

Задание 83. Больному показана операция на брюшной части мочеточника. С какой стороны туловища можно проводить операционный разрез, чтобы проникнуть в брюшную полость без повреждения брюшины?  
Эталон ответа: сзади

Задание 84.  
Какие клапаны различают в сердце в зависимости от строения?  
Эталон ответа: створчатые, полулунные

Задание 85. Какой артерии соответствует следующее определение «Она является продолжением наружной подвздошной артерии»?  
Эталон ответа: бедренной

Задание 86. Какой артерии соответствует следующее определение «На уровне локтевой ямки происходит деление на локтевую и лучевую артерии»?  
Эталон ответа: плечевой

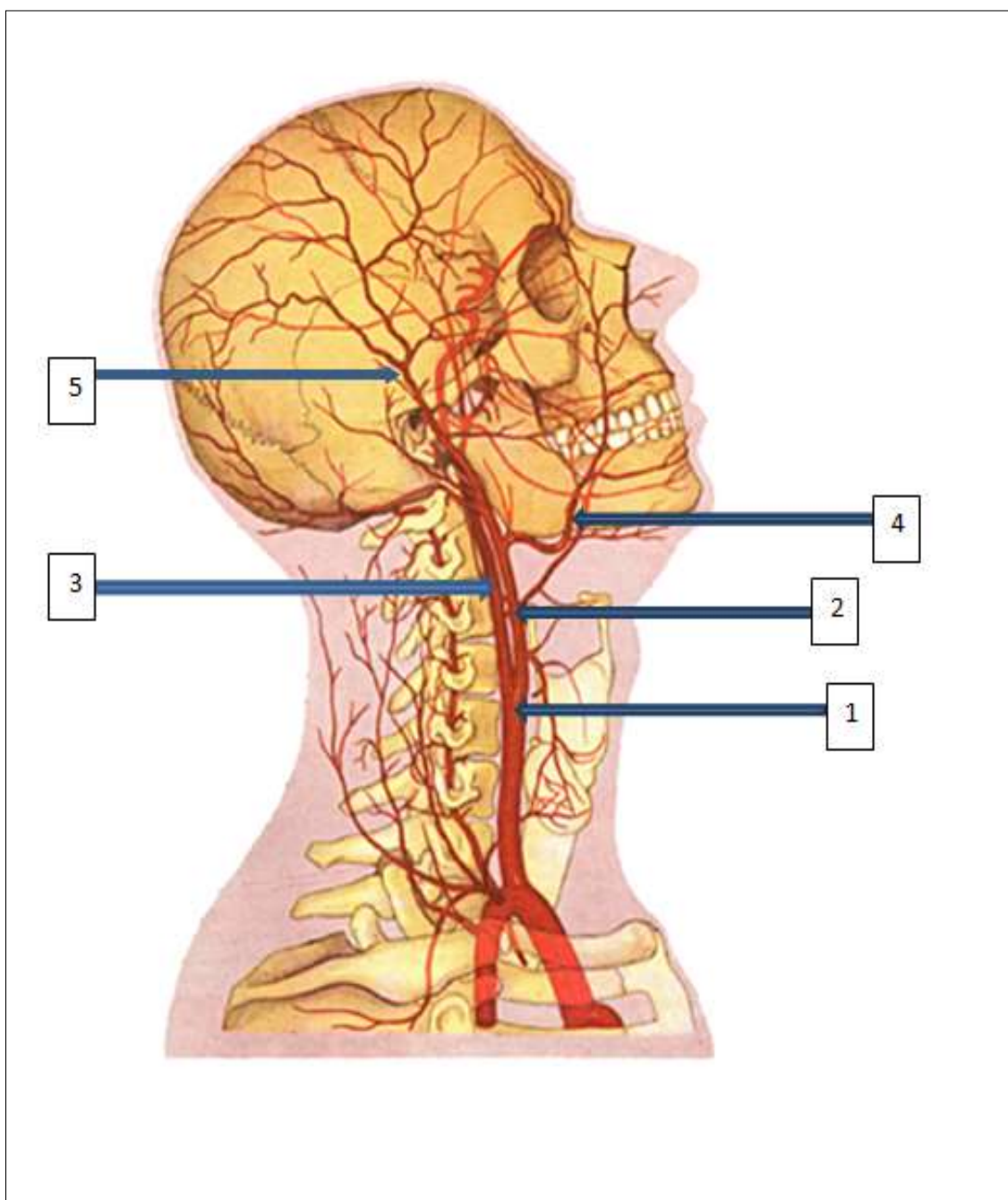
Задание 87.  
Укажите на уровне какого поясничного позвонка заканчивается спинной мозг у взрослого человека? (Ответ запишите арабской цифрой).  
Эталон ответа: 2

Задание 88.  
Какое морфологическое образование служит сообщением между III желудочком и боковым желудочком?  
Эталон ответа: межжелудочковое отверстие.

Задание 89.  
Спинномозговая жидкость оттекает в субарахноидальное пространство через латеральные и срединную апертуру. В каком желудочке мозга находятся эти апертуры? (Ответ запишите арабской цифрой).  
Эталон ответа: 4

Задание 90.  
При ножевом ранении шеи в области сонного треугольника возникло венозное кровотечение, от которого быстро наступила смерть. Была поражена крупная вена шеи. Назовите её.  
Эталон ответа: внутренняя яремная

Задание 91. Обозначьте артерии головы и шеи в соответствии с цифрами

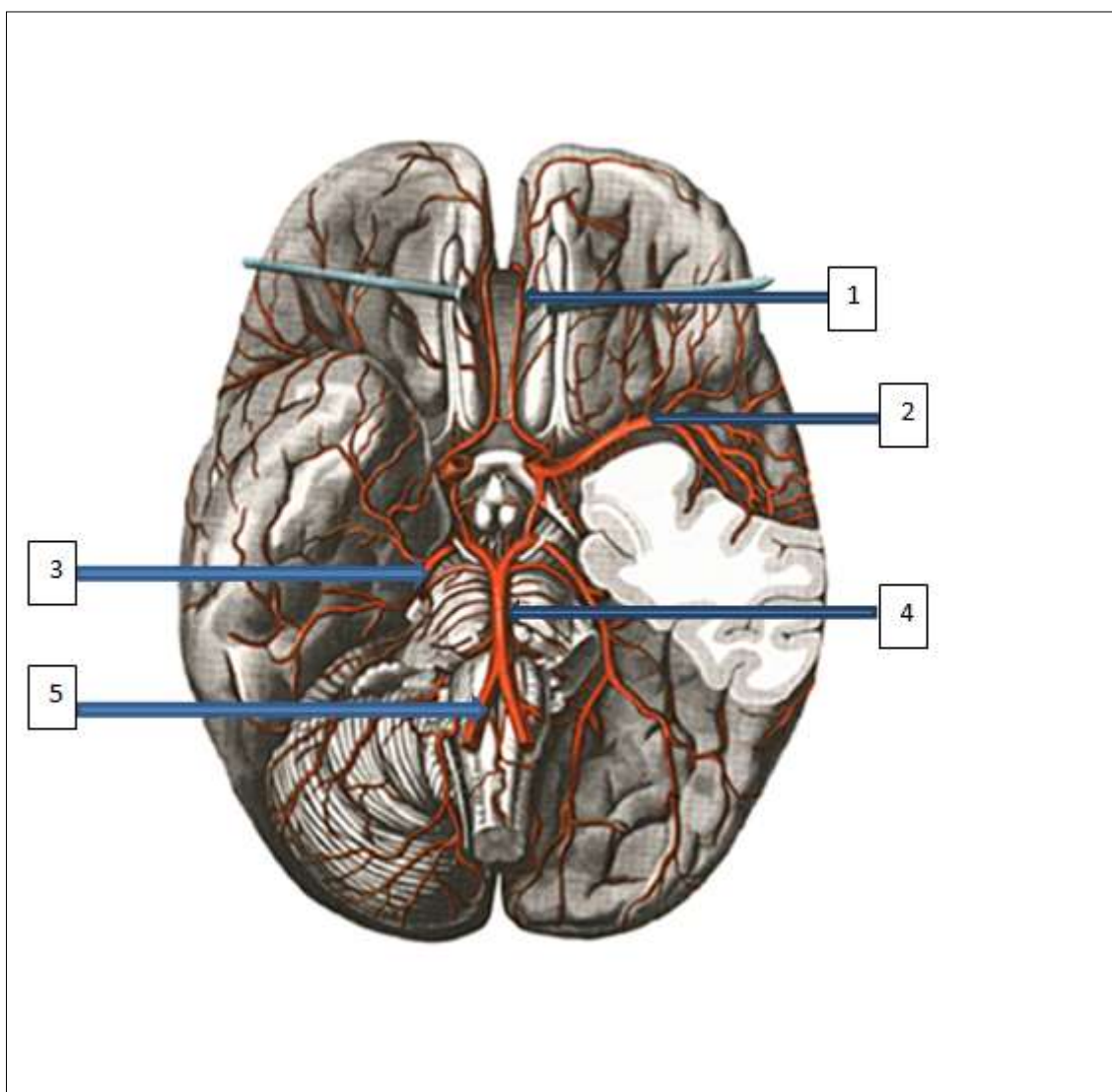


Эталон ответа:

- 1-общая сонная
- 2-наружная сонная
- 3-внутренняя сонная
- 4-лицевая
- 5-височная поверхностная



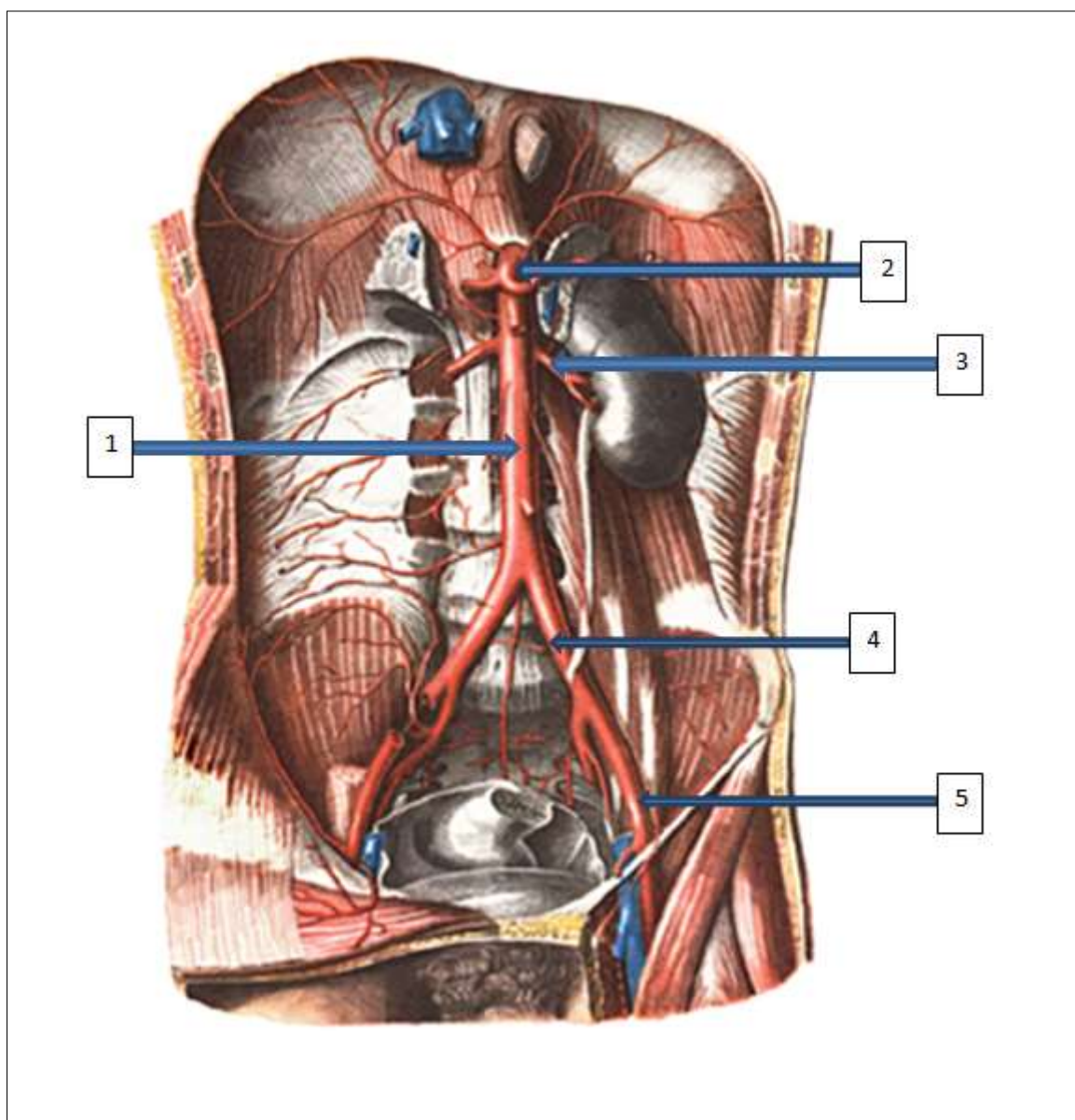
Задание 92. Обозначьте артерии головного мозга в соответствии с цифрами



Эталон ответа:

- 1-передняя мозговая
- 2-средняя мозговая
- 3-задняя мозговая
- 4-основная
- 5-позвоночная

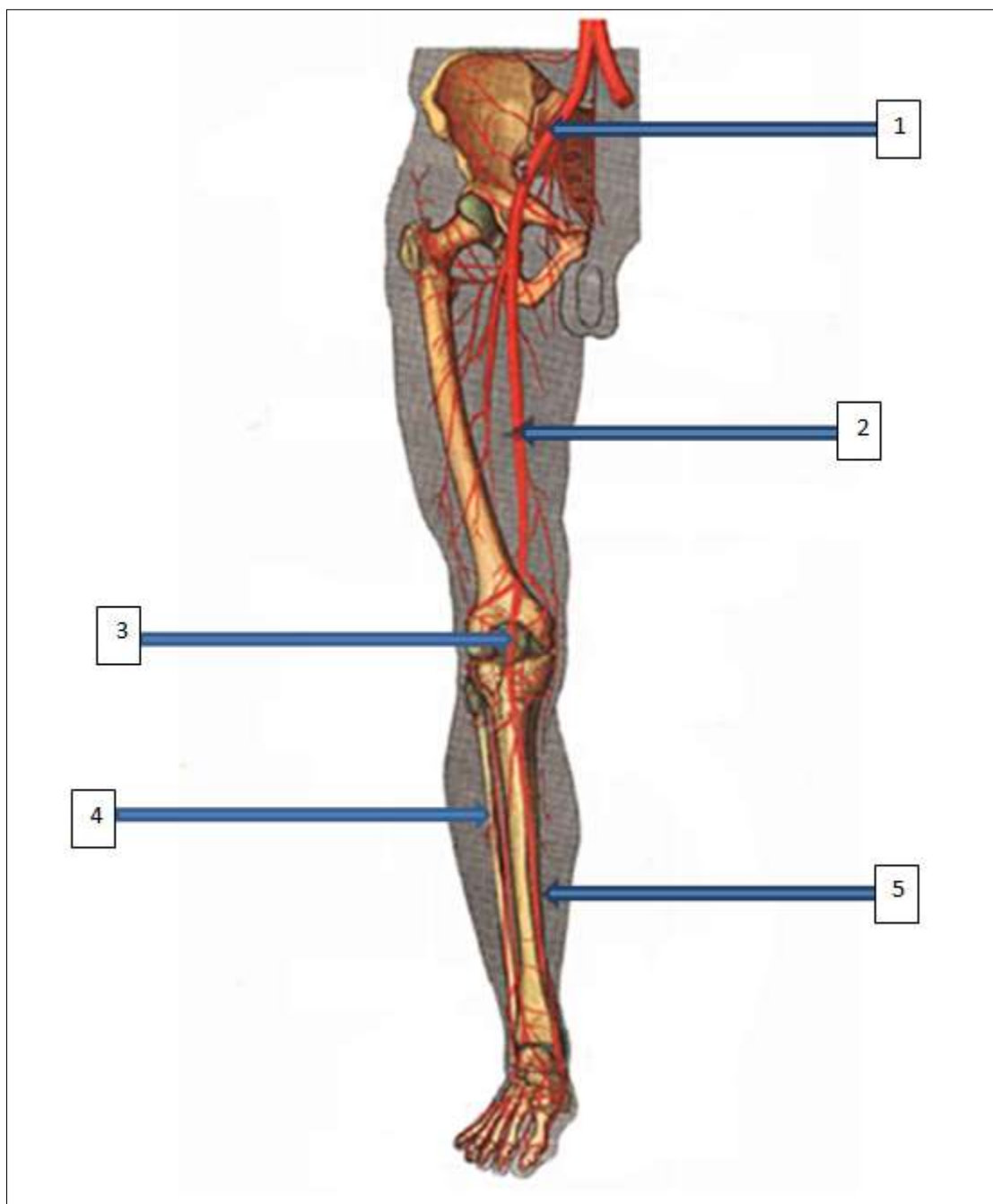
Задание 93. Обозначьте артериальные сосуды туловища в соответствии с цифрами



Эталон ответа:

- 1-брюшная аорта
- 2-чревный ствол
- 3-почечная артерия
- 4-общая подвздошная артерия
- 5-наружная подвздошная артерия

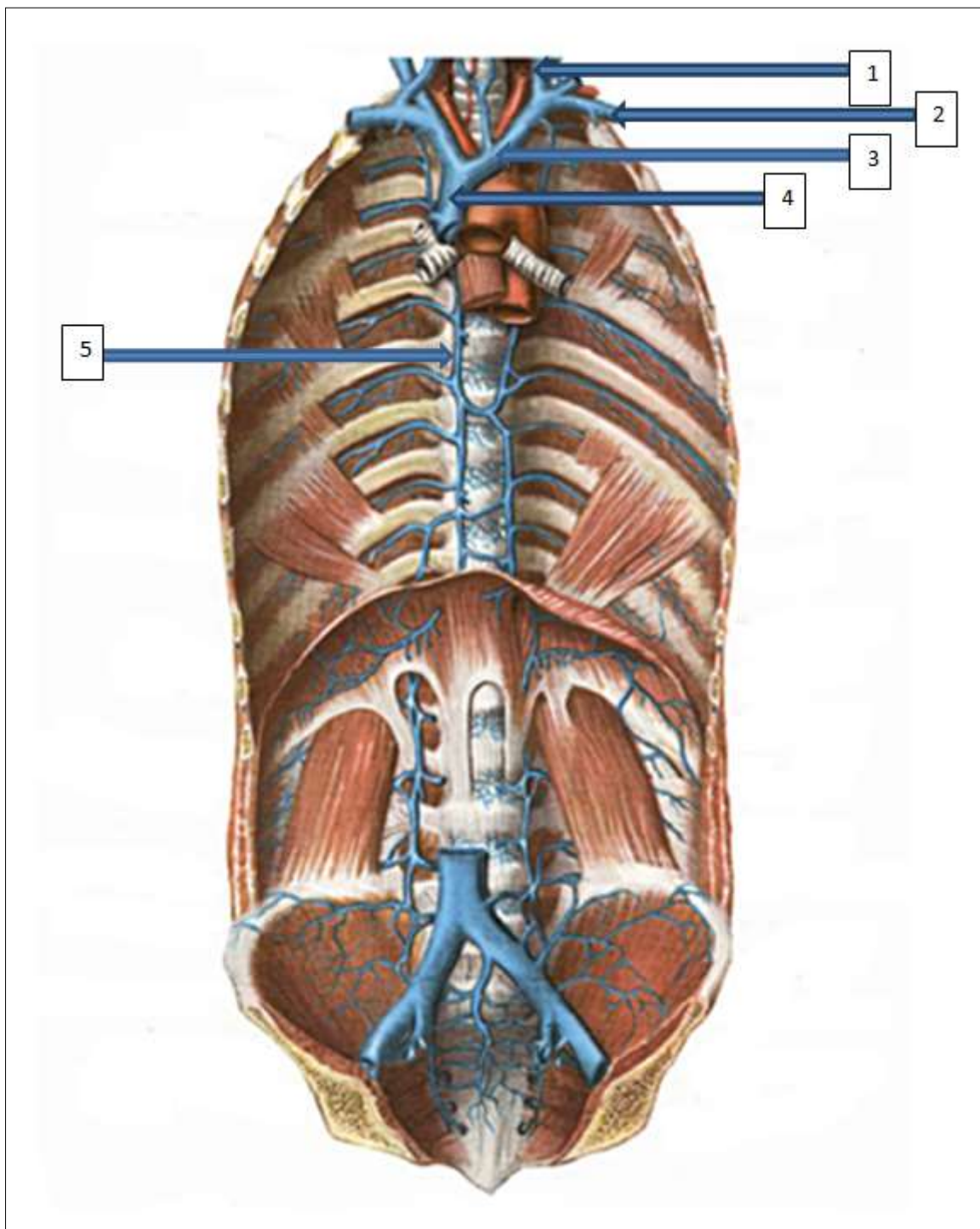
Задание 94. Обозначьте артерии нижней конечности в соответствии с цифрами



Эталон ответа:

- 1-наружная подвздошная
- 2-бедренная
- 3-подколенная
- 4-передняя большеберцовая
- 5-задняя большеберцовая

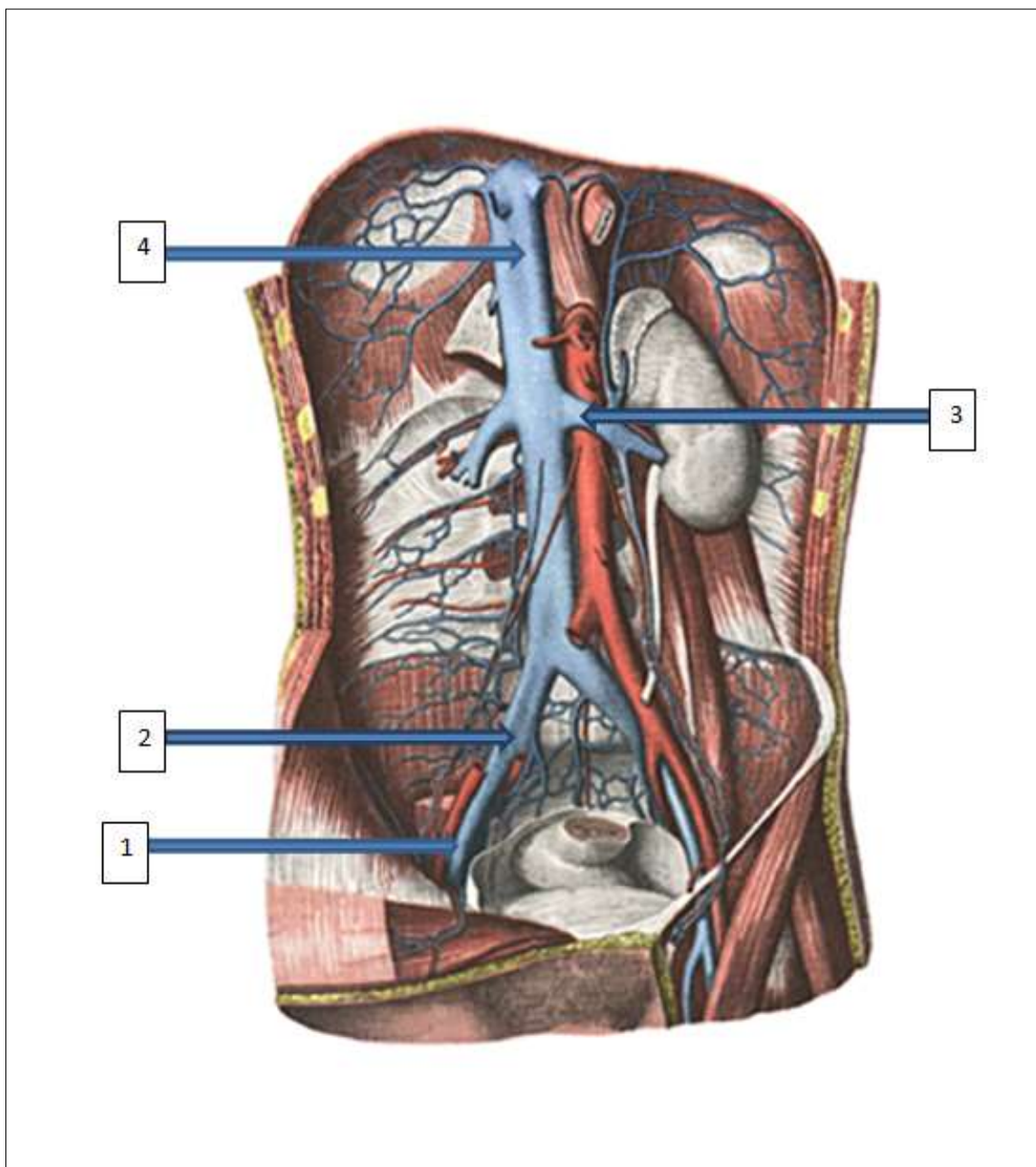
Задание 95. Обозначьте вены бассейна верхней полой вены в соответствии с цифрами



Эталон ответа:

- 1-внутренняя яремная
- 2-подключичная
- 3-плечеголовная
- 4-верхняя полая
- 5-непарная

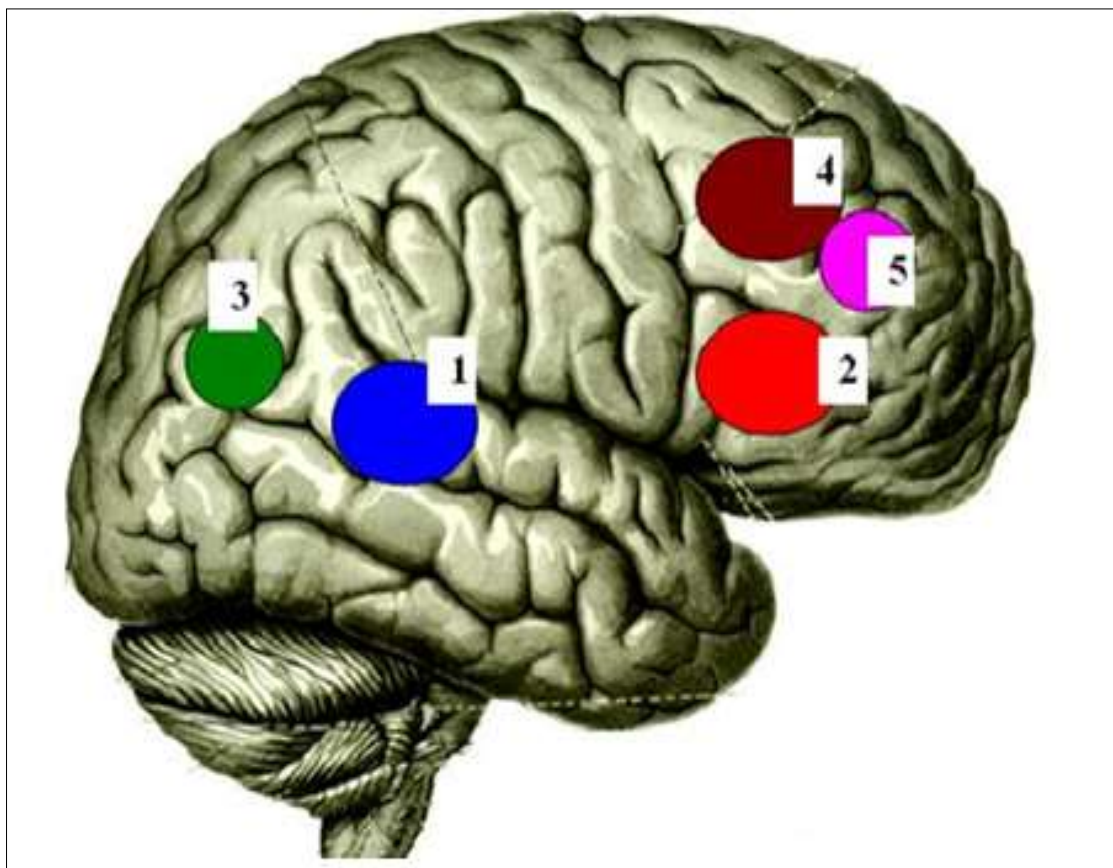
Задание 96. Обозначьте вены бассейна нижней полой вены в соответствии с цифрами



Эталон ответа:

- 1-наружная подвздошная
- 2-общая подвздошная
- 3-почечная
- 4-нижняя полая

Задание 97. Обозначьте локализацию центров в коре головного мозга в соответствии с цифрами



Эталон ответа: 1-слуховой центр устной речи  
2- двигательный центр письменной речи  
3-зрительный центр письменной речи  
4-двигательный центр письменной речи  
5-центр сочетанного поворота головы и глаз

Задание 98. При злокачественных опухолях языка в качестве предварительного этапа операции перед его удалением надо перевязать язычную артерию, которую можно обнаружить в треугольнике шеи. Назовите это треугольник.

Эталон ответа: в язычном треугольнике

Задание 99. К какому отделу головного мозга относятся ножки мозга?

Эталон ответа: среднему

Задание 100. Электромонтер, 30 лет, во время работы на установке на потолке регистратуры поликлиники ламп дневного освещения упал со стремянки, ударившись правой щекой о край стола. В результате он получил открытую рану правой щеки, сопровождающуюся артериальным кровотечением из ветвей наружной сонной артерии. Для временной остановки кровотечения общую сонную артерию следует прижать к переднему бугорку шестого шейного позвонка. На каком отростке позвонка расположен этот бугорок?

Эталон ответа: поперечном

## КРИТЕРИИ оценивания компетенций и шкалы оценки

Оценка «неудовлетворительно» (не зачтено) или отсутствие сформированности компетенции	Оценка «удовлетворительно» (зачтено) или удовлетворительный (пороговый) уровень освоения компетенции	Оценка «хорошо» (зачтено) или достаточный уровень освоения компетенции	Оценка «отлично» (зачтено) или высокий уровень освоения компетенции
Неспособность обучающегося самостоятельно продемонстрировать знания при решении заданий, отсутствие самостоятельности в применении умений. Отсутствие подтверждения наличия сформированности компетенции свидетельствует об отрицательных результатах освоения учебной дисциплины	Обучающийся демонстрирует самостоятельность в применении знаний, умений и навыков к решению учебных заданий в полном соответствии с образцом, данным преподавателем, по заданиям, решение которых было показано преподавателем, следует считать, что компетенция сформирована на удовлетворительном уровне.	Обучающийся демонстрирует самостоятельное применение знаний, умений и навыков при решении заданий, аналогичных образцам, что подтверждает наличие сформированной компетенции на более высоком уровне. Наличие такой компетенции на достаточном уровне свидетельствует об устойчиво закрепленном практическом навыке	Обучающийся демонстрирует способность к полной самостоятельности в выборе способа решения нестандартных заданий в рамках дисциплины с использованием знаний, умений и навыков, полученных как в ходе освоения данной дисциплины, так и смежных дисциплин, следует считать компетенцию сформированной на высоком уровне.

### *Критерии оценивания тестового контроля:*

процент правильных ответов	Отметки
91-100	отлично
81-90	хорошо
70-80	удовлетворительно
Менее 70	неудовлетворительно

При оценивании заданий с выбором нескольких правильных ответов допускается одна ошибка.

### *Критерии оценивания ситуационных задач:*

Отметка	Дескрипторы			
	понимание проблемы	анализ ситуации	навыки решения ситуации	профессиональное мышление
отлично	полное понимание проблемы. Все требования, предъявляемые к	высокая способность анализировать ситуацию, делать выводы	высокая способность выбрать метод решения проблемы,	высокий уровень профессионального мышления

	заданию, выполнены		уверенные навыки решения ситуации	
хорошо	полное понимание проблемы. Все требования, предъявляемые к заданию, выполнены	способность анализировать ситуацию, делать выводы	способность выбрать метод решения проблемы уверенные навыки решения ситуации	достаточный уровень профессионального мышления. Допускается одна-две неточности в ответе
удовлетворитель но	частичное понимание проблемы. Большинство требований, предъявляемых к заданию, выполнены	удовлетворитель ная способность анализировать ситуацию, делать выводы	удовлетворительн ые навыки решения ситуации, сложности с выбором метода решения задачи	достаточный уровень профессионального мышления. Допускается более двух неточностей в ответе либо ошибка в последовательности решения
неудовлетворит ельно	непонимание проблемы. Многие требования, предъявляемые к заданию, не выполнены. Нет ответа. Не было попытки решить задачу	низкая способность анализировать ситуацию	недостаточные навыки решения ситуации	отсутствует

**Критерии оценивания собеседования:**

Отметка	Дескрипторы		
	прочность знаний	умение объяснять (представлять) сущность явлений, процессов, делать выводы	логичность и последовательность ответа
отлично	прочность знаний, знание основных процессов изучаемой предметной области, ответ отличается глубиной и полнотой раскрытия темы; владением терминологическим аппаратом; логичностью и последовательностью ответа	высокое умение объяснять сущность, явлений, процессов, событий, делать выводы и обобщения, давать аргументированные ответы, приводить примеры	высокая логичность и последовательность ответа
хорошо	прочные знания основных процессов изучаемой предметной области, отличается глубиной и полнотой раскрытия темы; владение терминологическим аппаратом; свободное	умение объяснять сущность, явлений, процессов, событий, делать выводы и обобщения, давать аргументированные ответы, приводить примеры; однако	логичность и последовательность ответа



	владение монологической речью, однако допускается одна - две неточности в ответе	допускается одна - две неточности в ответе	
удовлетворительно	удовлетворительные знания процессов изучаемой предметной области, ответ, отличающийся недостаточной глубиной и полнотой раскрытия темы; знанием основных вопросов теории. Допускается несколько ошибок в содержании ответа	удовлетворительное умение давать аргументированные ответы и приводить примеры; удовлетворительно сформированные навыки анализа явлений, процессов. Допускается несколько ошибок в содержании ответа	удовлетворительная логичность и последовательность ответа
неудовлетворительно	слабое знание изучаемой предметной области, неглубокое раскрытие темы; слабое знание основных вопросов теории, слабые навыки анализа явлений, процессов. Допускаются серьезные ошибки в содержании ответа	неумение давать аргументированные ответы	отсутствие логичности и последовательности ответа